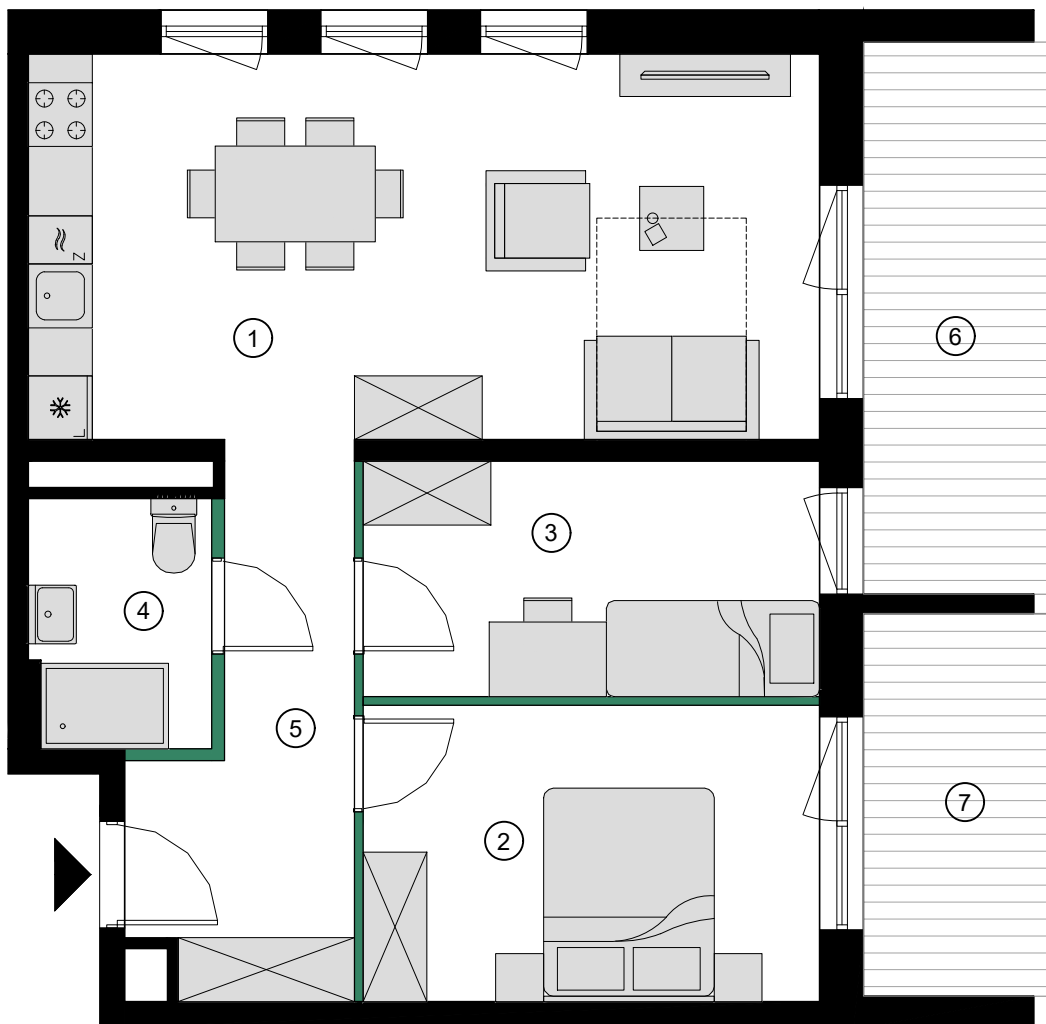
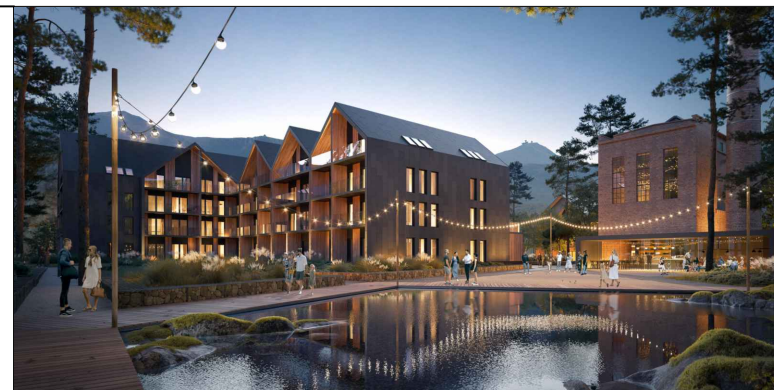


APARTAMENT H1.0.1



Powierzchnię pomieszczeń, lokalizację przyrządów sanitarnych, rozmieszczenie punktów instalacyjnych itp. podano zgodnie z projektem budowlanym. Mogą wystąpić niewielkie różnice powierzchni i usytuowania elementów powstałe w trakcie realizacji prac budowlanych. Powierzchnia użytkowa lokalu określona jest na podstawie rozporządzenia Ministra Rozwoju w sprawie szczegółowego zakresu i formy projektu budowlanego z dnia 11 września 2020r. (Dz. U. z 2020r. poz. 1609), tj. zgodnie z zasadami zawartymi w polskiej normie PN-ISO 9836:1997. Przedstawiona na rzucie aranżacja ma charakter przykładowy, umeblowanie i zabudowy instalacyjne nie stanowią wyposażenia nabywanego lokalu.



APARTAMENT 3 POKOJOWY

1	SALON Z ANEKSEM	26.59m ²
2	SYPIALNIA	11.83m ²
3	SYPIALNIA	9.28m ²
4	ŁAZIENKA	3.81m ²
5	KORYTARZ	8.24m ²
POWIERZCHNIA UŻYTKOWA		59.75m²
6	TARAS	9.00m ²
7	TARAS	6.00m ²

APARTAMENT H1.0.1 PARTER

**TRE
MONTI**
RESORT

