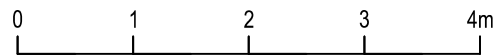
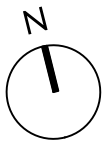
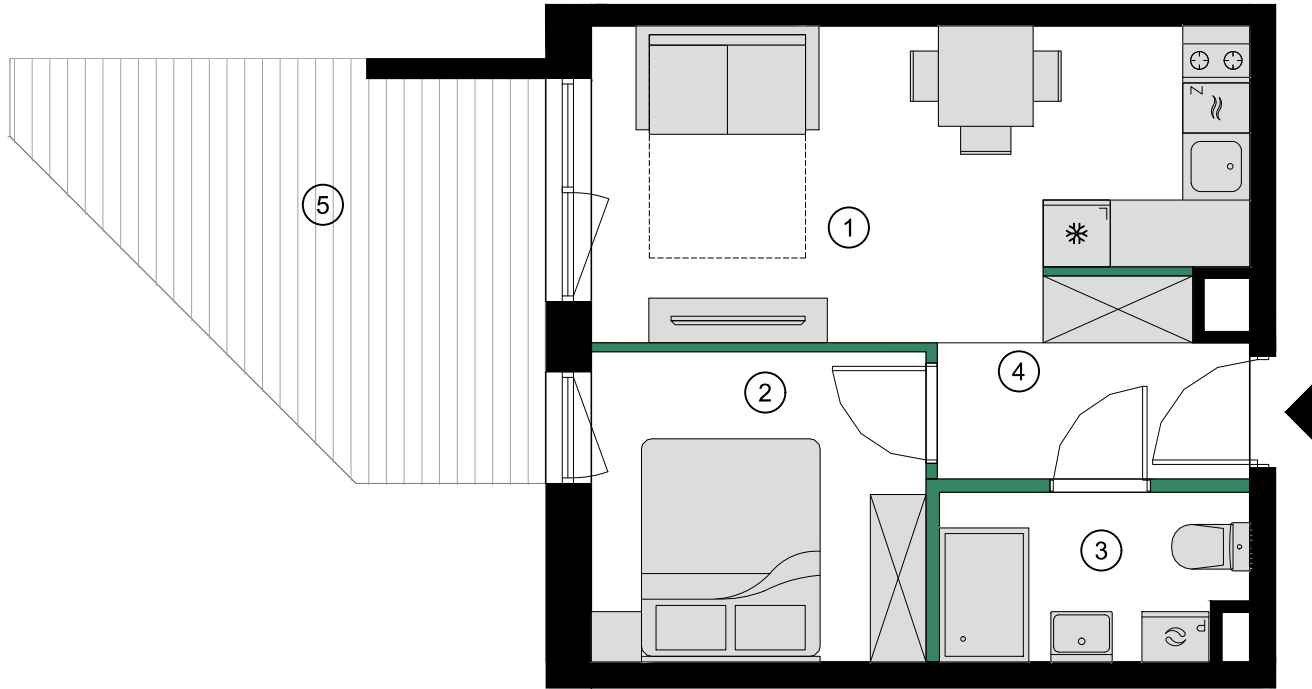
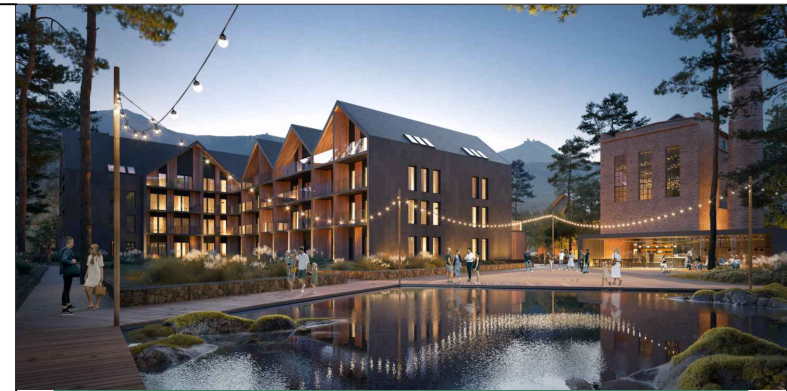


# APARTAMENT H1.0.6



Powierzchnię pomieszczeń, lokalizację przyborów sanitarnych, rozmieszczenie punktów instalacyjnych itp. podano zgodnie z projektem budowlanym. Mogą wystąpić niewielkie różnice powierzchni i usytuowania elementów powstałe w trakcie realizacji prac budowlanych. Powierzchnia użytkowa lokalu określona jest na podstawie rozporządzenia Ministra Rozwoju w sprawie szczegółowego zakresu i formy projektu budowlanego z dnia 11 września 2020r. (Dz. U. z 2020r. poz. 1609), tj. zgodnie z zasadami zawartymi w polskiej normie PN-ISO 9836:1997. Przedstawiona na rzucie aranżacja ma charakter przykładowy, umeblowanie i zabudowy instalacyjne nie stanowią wyposażenia nabywanego lokalu.



## APARTAMENT 2 POKOJOWY

|   |                              |                           |
|---|------------------------------|---------------------------|
| 1 | SALON Z ANEKSEM              | 15.50m <sup>2</sup>       |
| 2 | SYPIALNIA                    | 8.34m <sup>2</sup>        |
| 3 | ŁAZIENKA                     | 4.03m <sup>2</sup>        |
| 4 | KORYTARZ                     | 4.22m <sup>2</sup>        |
|   | <b>POWIERZCHNIA UŻYTKOWA</b> | <b>32.09m<sup>2</sup></b> |
| 5 | TARAS                        | 13.00m <sup>2</sup>       |

## APARTAMENT H1.0.6 PARTER

# TRE MONTI

RESORT



INWESTOR:

**SPECTRUM**  
DEVELOPMENT

BIURO SPRZEDAŻY:

**condo.pl**

PROJEKTANT:

**OPP** OLEJNIK  
PRACOWNIA  
PROJEKTOWA