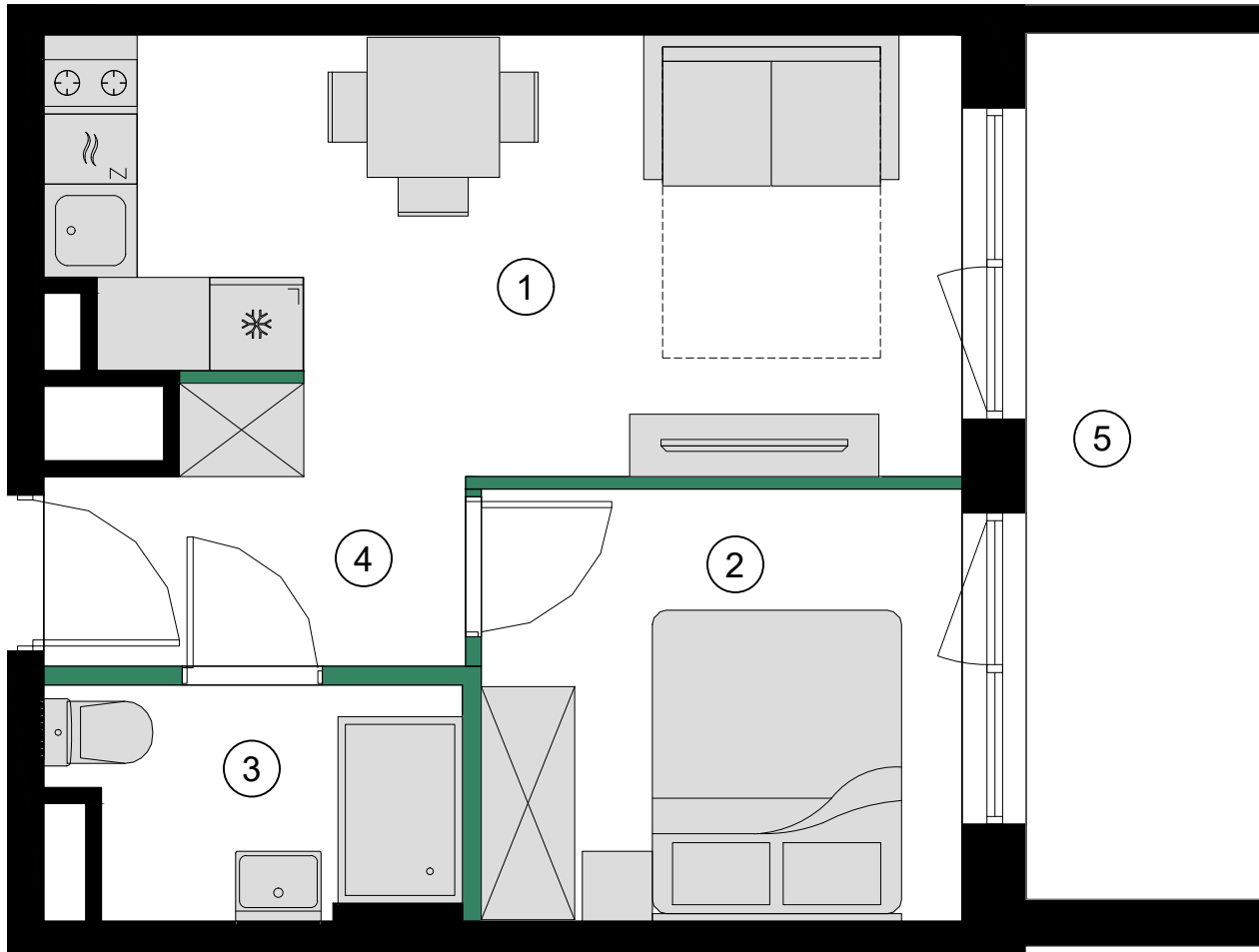
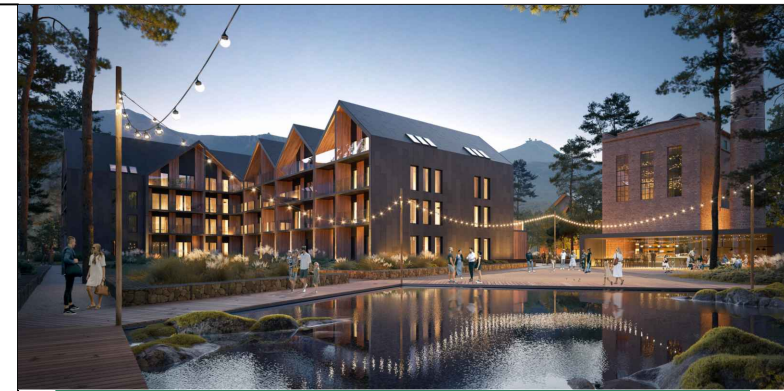


APARTAMENT H1.1.10



Powierzchnię pomieszczeń, lokalizację przyborów sanitarnych, rozmieszczenie punktów instalacyjnych itp. podano zgodnie z projektem budowlanym. Mogą wystąpić niewielkie różnice powierzchni i usytuowania elementów powstałe w trakcie realizacji prac budowlanych. Powierzchnia użytkowa lokalu określona jest na podstawie rozporządzenia Ministra Rozwoju w sprawie szczegółowego zakresu i formy projektu budowlanego z dnia 11 września 2020r. (Dz. U. z 2020r. poz. 1609), tj. zgodnie z zasadami zawartymi w polskiej normie PN-ISO 9836:1997. Przedstawiona na rzucie aranżacja ma charakter przykładowy, umeblowanie i zabudowy instalacyjne nie stanowią wyposażenia nabywanego lokalu.



APARTAMENT 2 POKOJOWY

1	SALON Z ANEKSEM	15.42m ²
2	SYPIALNIA	8.60m ²
3	ŁAZIENKA	3.59m ²
4	KORYTARZ	3.79m ²
	POWIERZCHNIA UŻYTKOWA	31.40m²
5	BALKON	8.50m ²

APARTAMENT H1.1.10 PIĘTRO 1

**TRE
MONTI**
RESORT

