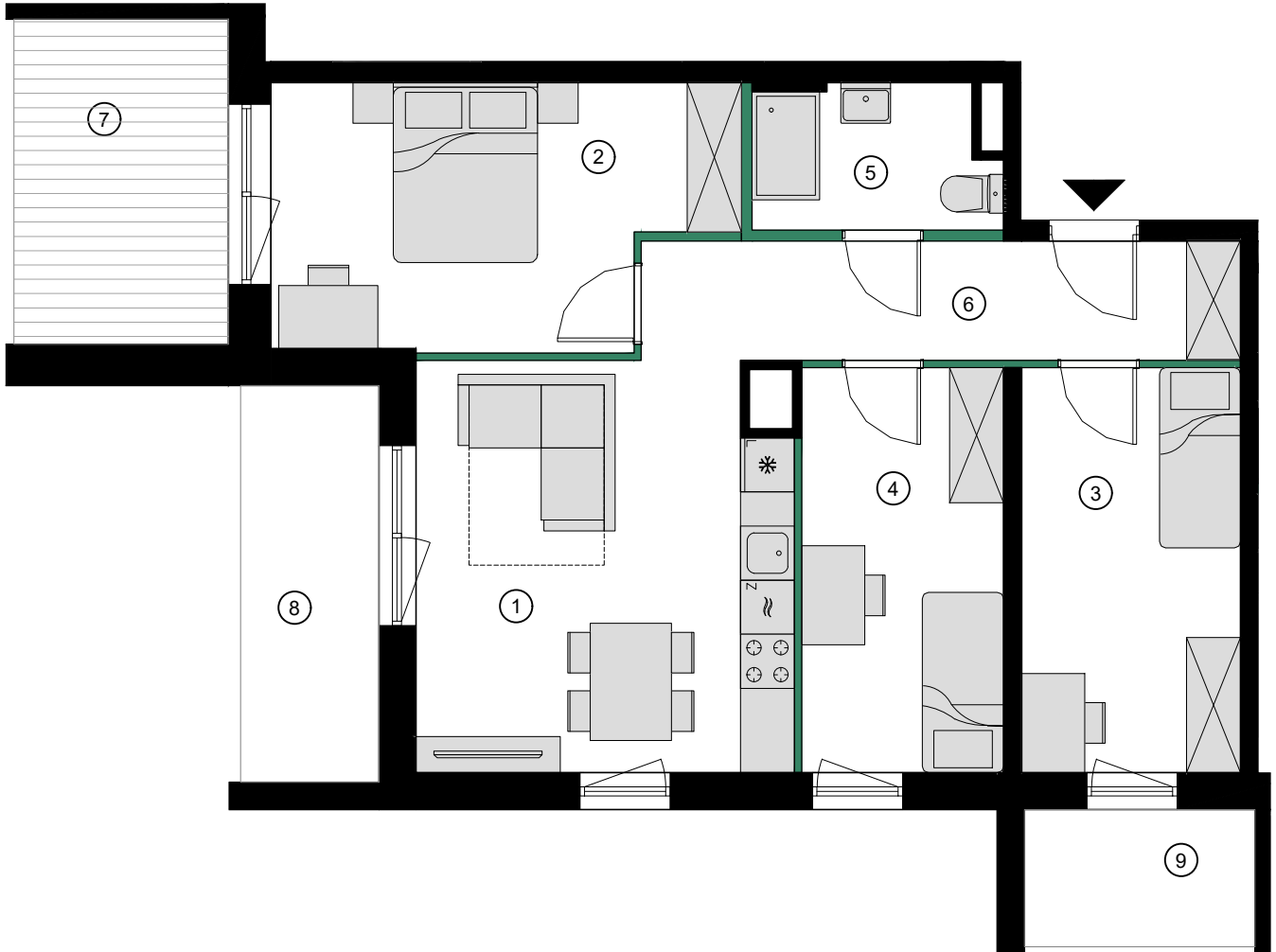


# APARTAMENT H1.1.12

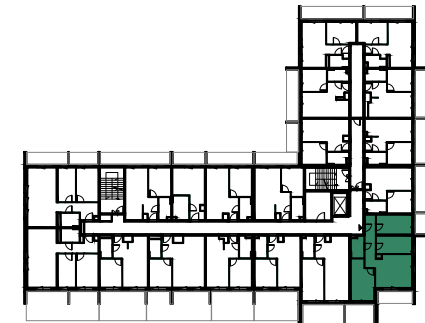


## APARTAMENT 4 POKOJOWY

1	SALON Z ANEKSEM	21.09m <sup>2</sup>
2	SYPIALNIA	14.19m <sup>2</sup>
3	SYPIALNIA	10.93m <sup>2</sup>
4	SYPIALNIA	10.07m <sup>2</sup>
5	ŁAZIENKA	4.19m <sup>2</sup>
6	KORYTARZ	6.51m <sup>2</sup>
<b>POWIERZCHNIA UŻYTKOWA</b>		<b>66.98m<sup>2</sup></b>
7	TARAS	8.60m <sup>2</sup>
8	BALKON	6.76m <sup>2</sup>
9	BALKON	3.91m <sup>2</sup>

## APARTAMENT H1.1.12 PIĘTRO 1

**TRE  
MONTI**  
RESORT



Powierzchnię pomieszczeń, lokalizację przyborów sanitarnych, rozmieszczenie punktów instalacyjnych itp. podano zgodnie z projektem budowlanym. Mogą wystąpić niewielkie różnice powierzchni i usytuowania elementów powstałe w trakcie realizacji prac budowlanych. Powierzchnia użytkowa lokalu określona jest na podstawie rozporządzenia Ministra Rozwoju w sprawie szczegółowego zakresu i formy projektu budowlanego z dnia 11 września 2020r. (Dz. U. z 2020r. poz. 1609), tj. zgodnie z zasadami zawartymi w polskiej normie PN-ISO 9836:1997. Przedstawiona na rzucie aranżacja ma charakter przykładowy, umeblowanie i zabudowy instalacyjne nie stanowią wyposażenia nabywanego lokalu.

INWESTOR  
SPP Karkonosze z grupy:  
**SPECTRUM**  
DEVELOPMENT

BIURO SPRZEDAŻY:  
**condo.pl**

PROJEKTANT:  
**OPP** | OLEJNIK  
PRACOWNIA  
PROJEKTOWA

