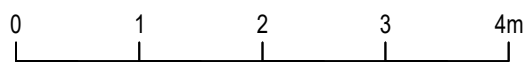
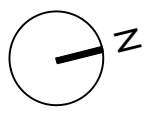
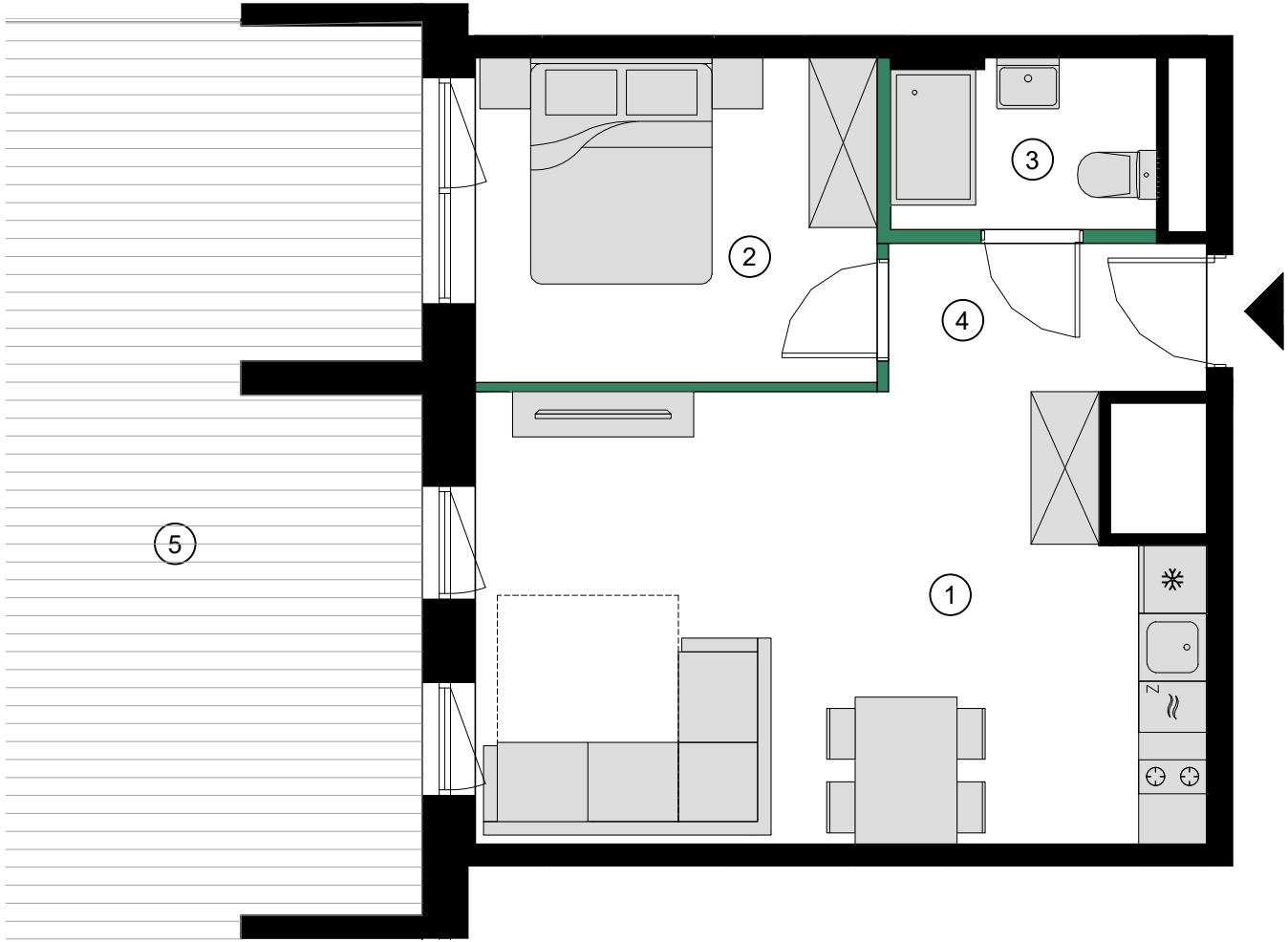
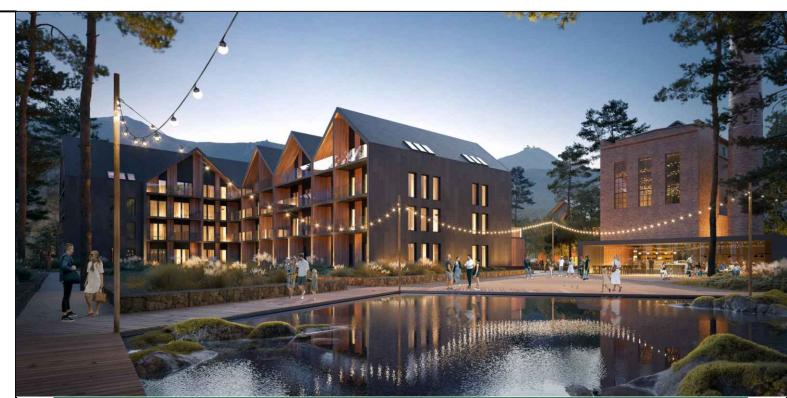


# APARTAMENT H1.1.16



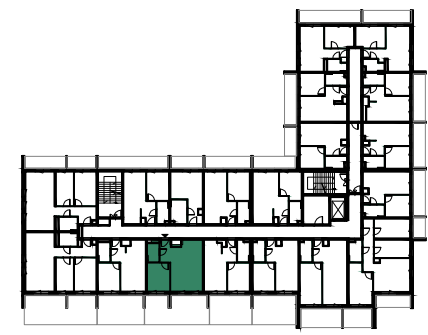
Powierzchnię pomieszczeń, lokalizację przyborów sanitarnych, rozmieszczenie punktów instalacyjnych itp. podano zgodnie z projektem budowlanym. Mogą wystąpić niewielkie różnice powierzchni i usytuowania elementów powstałe w trakcie realizacji prac budowlanych. Powierzchnia użytkowa lokalu określona jest na podstawie rozporządzenia Ministra Rozwoju w sprawie szczegółowego zakresu i formy projektu budowlanego z dnia 11 września 2020r. (Dz. U. z 2020r. poz. 1609), tj. zgodnie z zasadami zawartymi w polskiej normie PN-ISO 9836:1997. Przedstawiona na rzucie aranżacja ma charakter przykładowy, umeblowanie i zabudowy instalacyjne nie stanowią wyposażenia nabywanego lokalu.



## APARTAMENT 2 POKOJOWY

|                              |                 |                           |
|------------------------------|-----------------|---------------------------|
| 1                            | SALON Z ANEKSEM | 24.55m <sup>2</sup>       |
| 2                            | SYPIALNIA       | 10.19m <sup>2</sup>       |
| 3                            | ŁAZIENKA        | 3.41m <sup>2</sup>        |
| 4                            | KORYTARZ        | 3.68m <sup>2</sup>        |
| <b>POWIERZCHNIA UŻYTKOWA</b> |                 | <b>41.83m<sup>2</sup></b> |
| 5                            | TARAS           | 29.41m <sup>2</sup>       |

## APARTAMENT H1.1.16 PIĘTRO 1



INWESTOR  
SPP Karkonosze z grupy:  
**SPECTRUM**  
DEVELOPMENT

BIURO SPRZEDAŻY:  
**condo.pl**

PROJEKTANT:  
**OPP** | OLEJNIK  
PRACOWNIA  
PROJEKTOWA