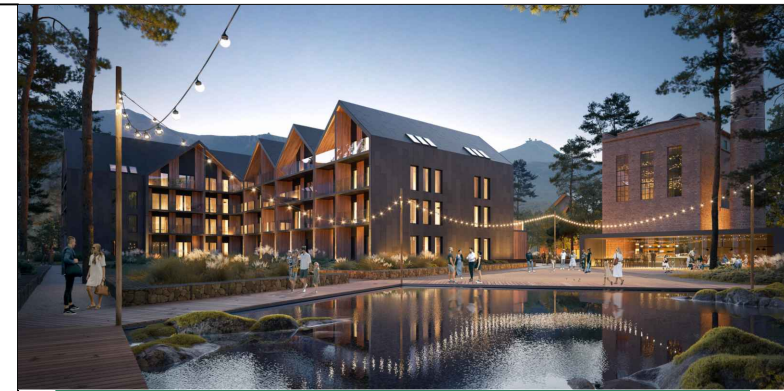
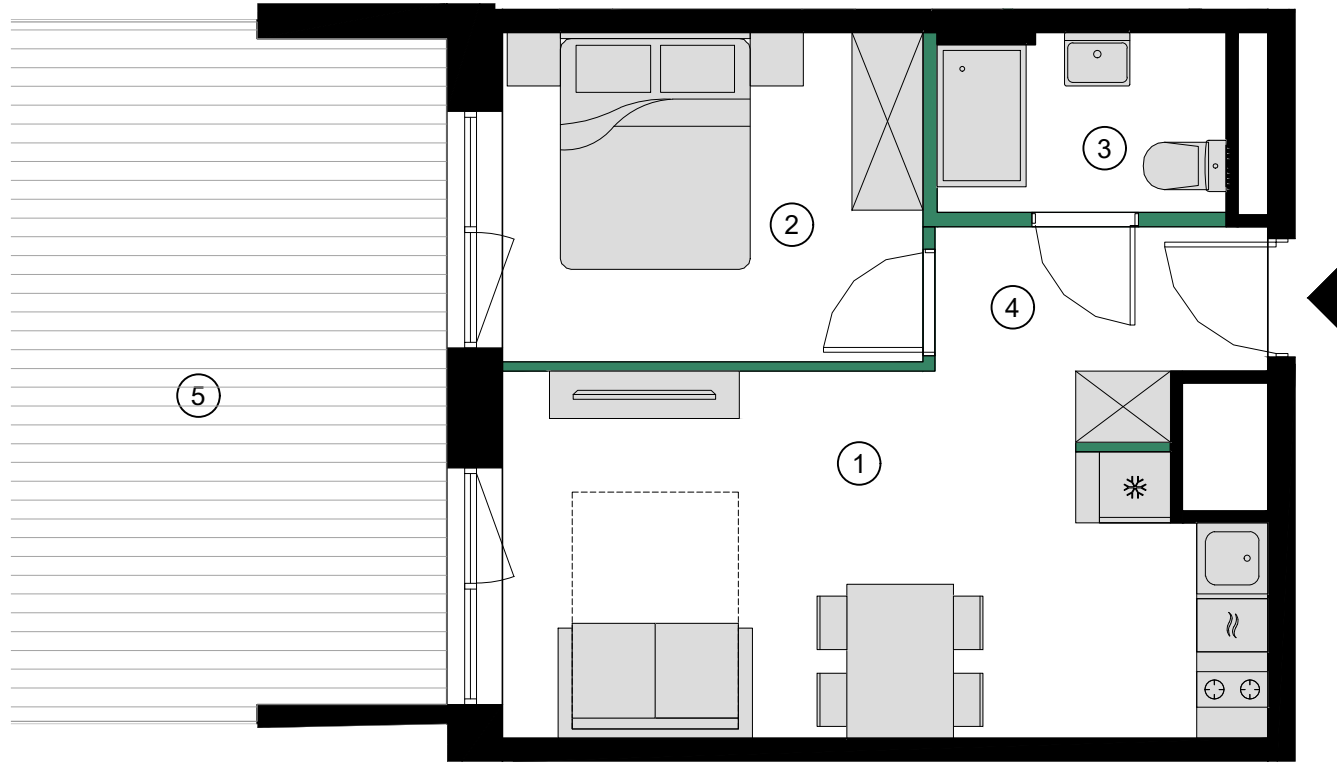


APARTAMENT H1.1.17

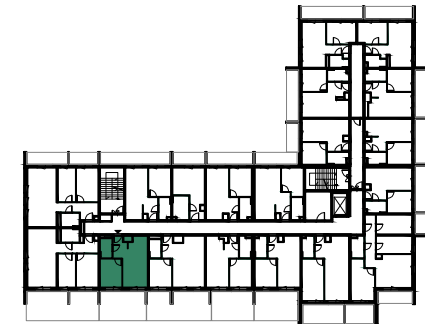


APARTAMENT 2 POKOJOWY

1	SALON Z ANEKSEM	18.91m ²
2	SYPIALNIA	9.87m ²
3	ŁAZIENKA	3.54m ²
4	KORYTARZ	3.43m ²
	POWIERZCHNIA UŻYTKOWA	35.75m²
5	TARAS	21.31m ²

APARTAMENT H1.1.17 PIĘTRO 1

**TRE
MONTI**
RESORT



Powierzchnię pomieszczeń, lokalizację przyborów sanitarnych, rozmieszczenie punktów instalacyjnych itp. podano zgodnie z projektem budowlanym. Mogą wystąpić niewielkie różnice powierzchni i usytuowania elementów powstałe w trakcie realizacji prac budowlanych. Powierzchnia użytkowa lokalu określona jest na podstawie rozporządzenia Ministra Rozwoju w sprawie szczegółowego zakresu i formy projektu budowlanego z dnia 11 września 2020r. (Dz. U. z 2020r. poz. 1609), tj. zgodnie z zasadami zawartymi w polskiej normie PN-ISO 9836:1997. Przedstawiona na rzucie aranżacja ma charakter przykładowy, umeblowanie i zabudowy instalacyjne nie stanowią wyposażenia nabywanego lokalu.

INWESTOR
SPP Karkonosze z grupy:
SPECTRUM
DEVELOPMENT

BIURO SPRZEDAŻY:
condo.pl

PROJEKTANT:
OPP | OLEJNIK
PRACOWNIA
PROJEKTOWA

