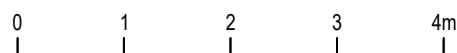
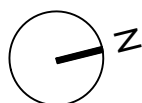
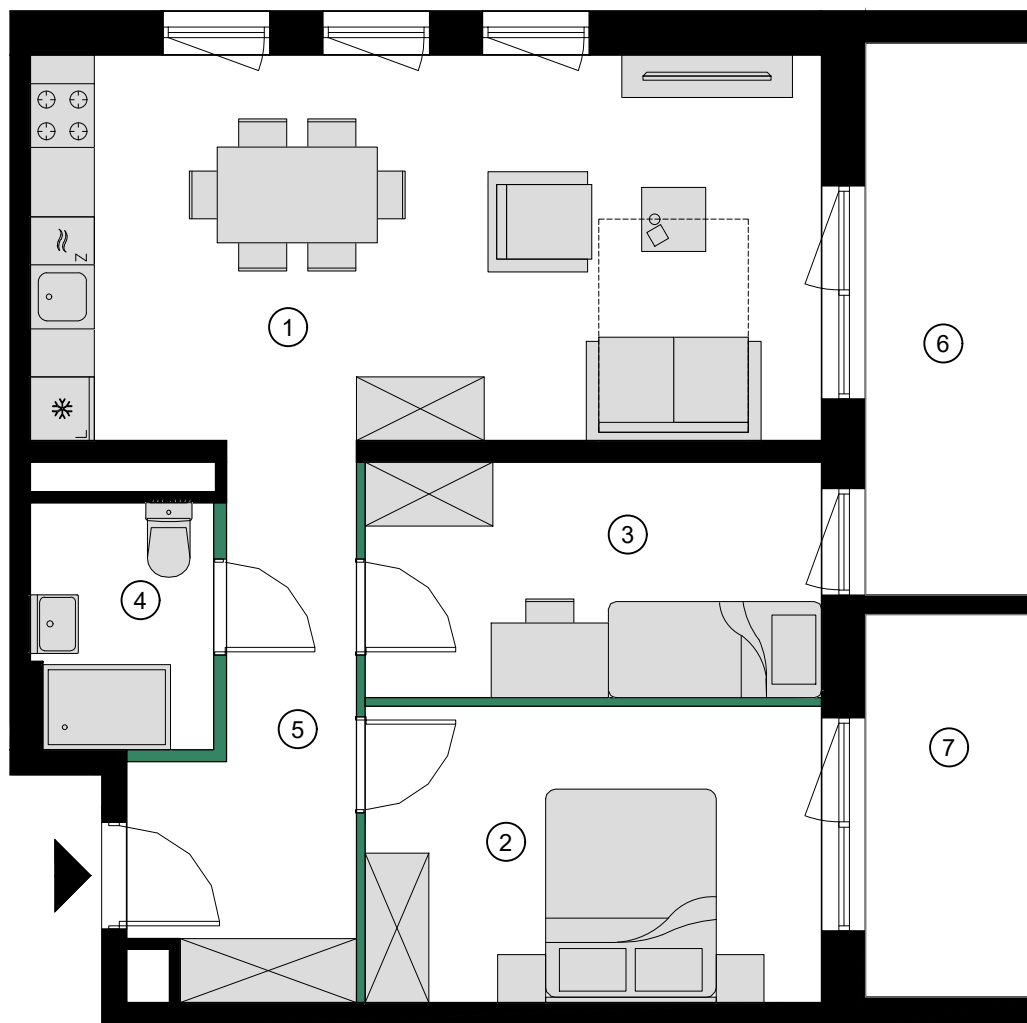
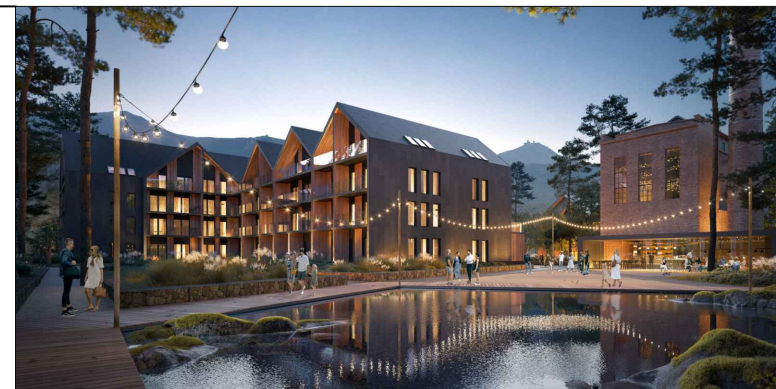


APARTAMENT H1.1.19



Powierzchnię pomieszczeń, lokalizację przyrządów sanitarnych, rozmieszczenie punktów instalacyjnych itp. podano zgodnie z projektem budowlanym. Mogą wystąpić niewielkie różnice powierzchni i usytuowania elementów powstałe w trakcie realizacji prac budowlanych. Powierzchnia użytkowa lokalu określona jest na podstawie rozporządzenia Ministra Rozwoju w sprawie szczegółowego zakresu i formy projektu budowlanego z dnia 11 września 2020r. (Dz. U. z 2020r. poz. 1609), tj. zgodnie z zasadami zawartymi w polskiej normie PN-ISO 9836:1997. Przedstawiona na rzucie aranżacja ma charakter przykładowy, umeblowanie i zabudowy instalacyjne nie stanowią wyposażenia nabywanego lokalu.



APARTAMENT 3 POKOJOWY

1	SALON Z ANEKSEM	26.89m ²
2	SYPIALNIA	11.91m ²
3	SYPIALNIA	9.48m ²
4	ŁAZIENKA	3.81m ²
5	KORYTARZ	8.24m ²
POWIERZCHNIA UŻYTKOWA		60.33m²
6	BALKON	7.92m ²
7	BALKON	5.49m ²

APARTAMENT H1.1.19 PIĘTRO 1

**TRE
MONTI**
RESORT

