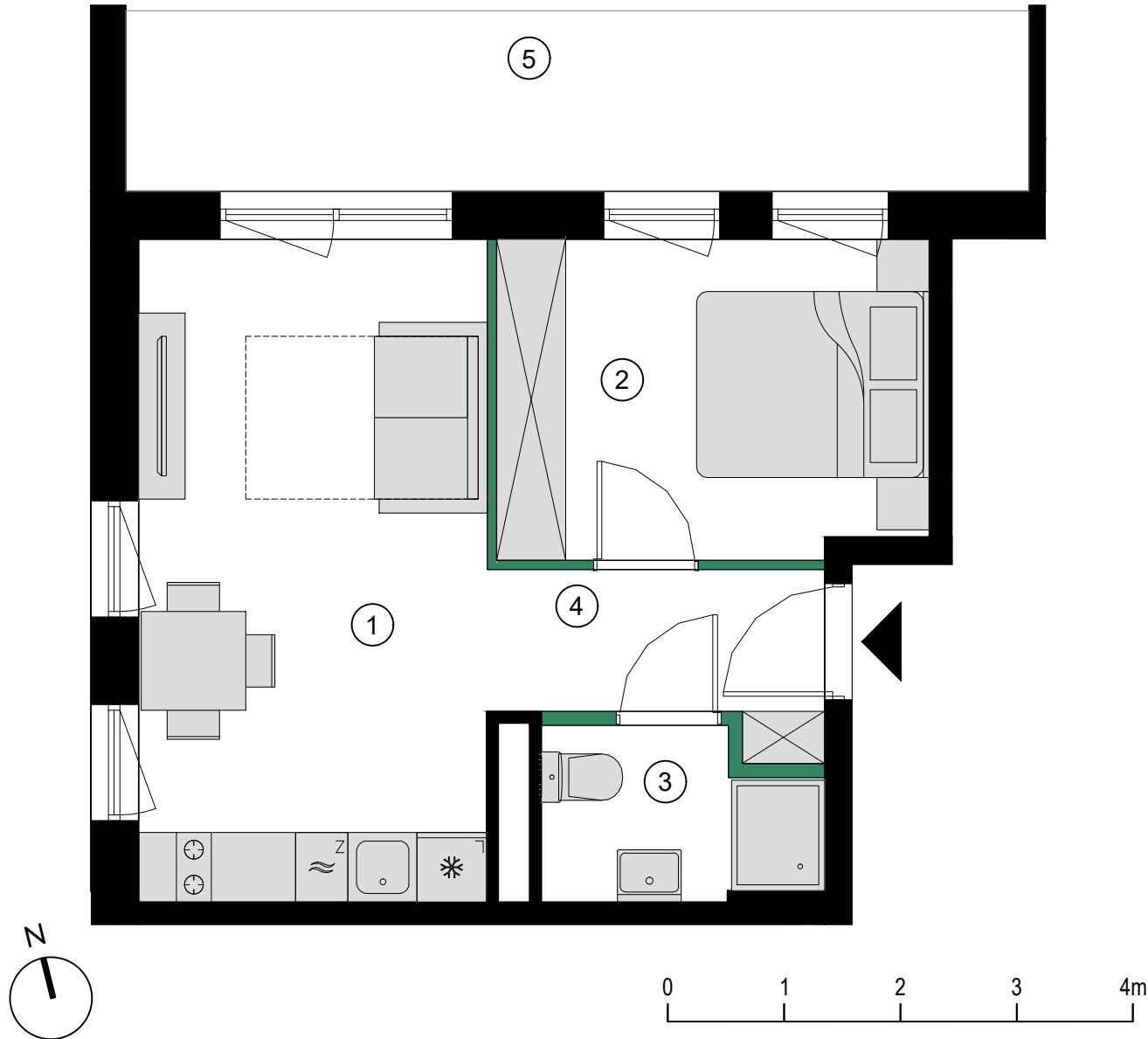
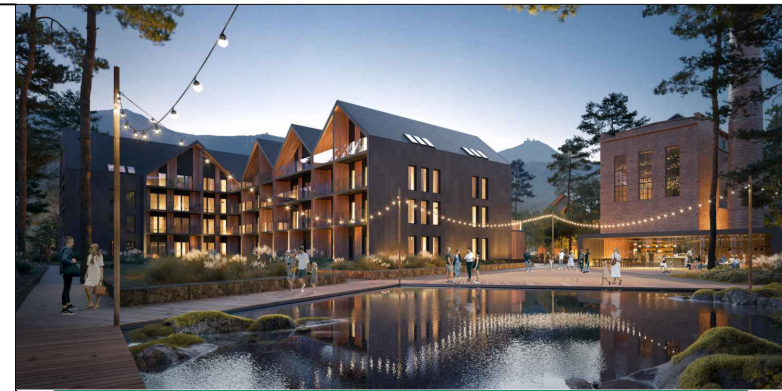


APARTAMENT H1.1.7



Powierzchnię pomieszczeń, lokalizację przyborów sanitarnych, rozmieszczenie punktów instalacyjnych itp. podano zgodnie z projektem budowlanym. Mogą wystąpić niewielkie różnice powierzchni i usytuowania elementów powstałe w trakcie realizacji prac budowlanych. Powierzchnia użytkowa lokalu określona jest na podstawie rozporządzenia Ministra Rozwoju w sprawie szczegółowego zakresu i formy projektu budowlanego z dnia 11 września 2020r. (Dz. U. z 2020r. poz. 1609), tj. zgodnie z zasadami zawartymi w polskiej normie PN-ISO 9836:1997. Przedstawiona na rzucie aranżacja ma charakter przykładowy, umeblowanie i zabudowy instalacyjne nie stanowią wyposażenia nabywanego lokalu.



APARTAMENT 2 POKOJOWY

| | | |
|---|------------------------------|---------------------------|
| 1 | SALON Z ANEKSEM | 17.09m ² |
| 2 | SYPIALNIA | 10.15m ² |
| 3 | ŁAZIENKA | 3.17m ² |
| 4 | KORYTARZ | 3.84m ² |
| | POWIERZCHNIA UŻYTKOWA | 34.25m² |
| 5 | BALKON | 12.08m ² |

APARTAMENT H1.1.7 PIĘTRO 1

**TRE
MONTI**
RESORT

