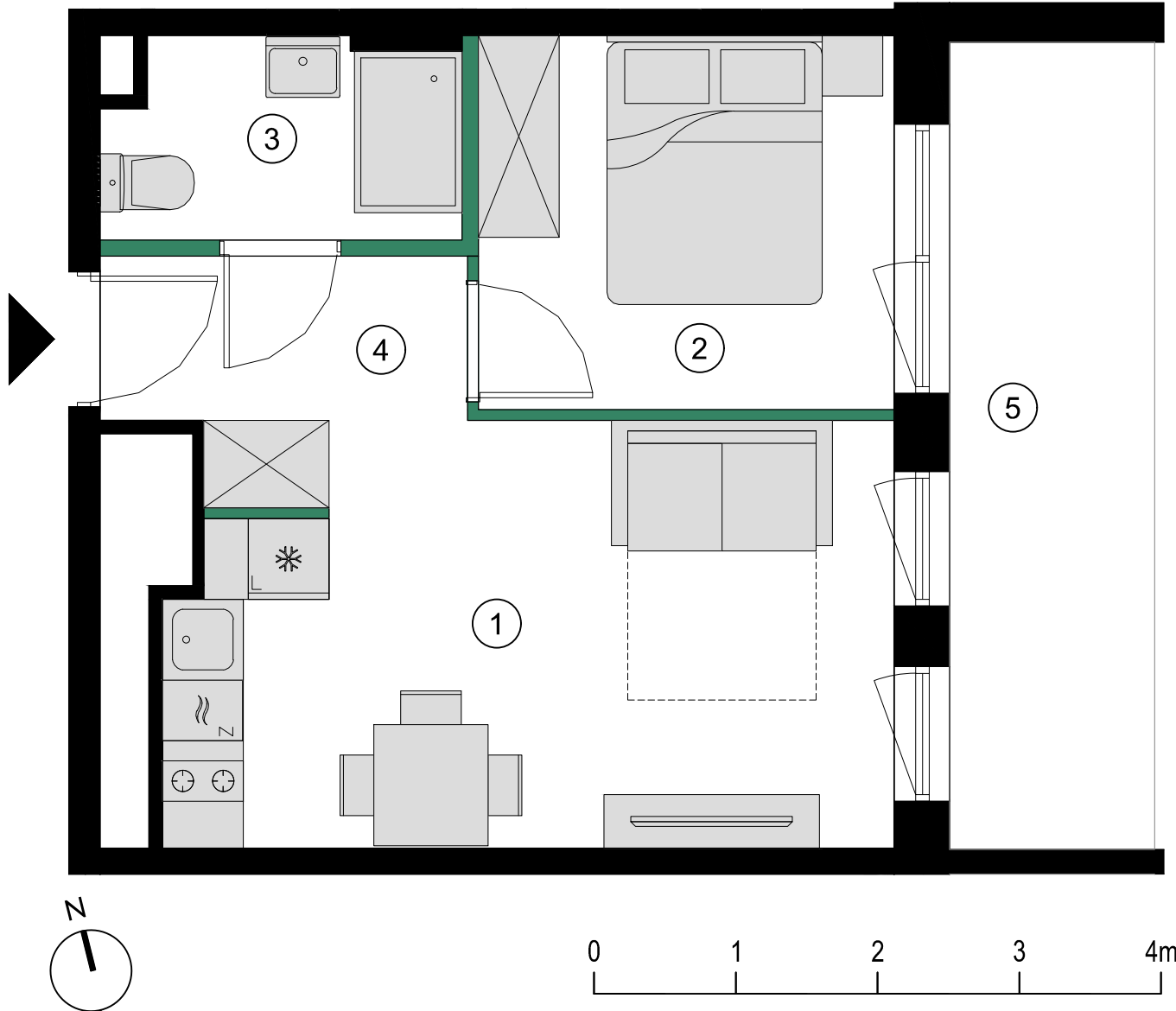
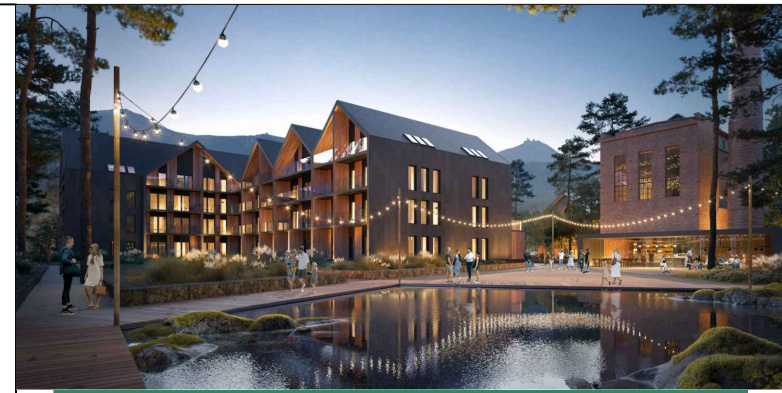


# APARTAMENT H1.1.9



Powierzchnię pomieszczeń, lokalizację przyborów sanitarnych, rozmieszczenie punktów instalacyjnych itp. podano zgodnie z projektem budowlanym. Mogą wystąpić niewielkie różnice powierzchni i usytuowania elementów powstałe w trakcie realizacji prac budowlanych. Powierzchnia użytkowa lokalu określona jest na podstawie rozporządzenia Ministra Rozwoju w sprawie szczegółowego zakresu i formy projektu budowlanego z dnia 11 września 2020r. (Dz. U. z 2020r. poz. 1609), tj. zgodnie z zasadami zawartymi w polskiej normie PN-ISO 9836:1997. Przedstawiona na rzucie aranżacja ma charakter przykładowy, umeblowanie i zabudowy instalacyjne nie stanowią wyposażenia nabywanego lokalu.



## APARTAMENT 2 POKOJOWY

1	SALON Z ANEKSEM	16.22m <sup>2</sup>
2	SYPIALNIA	8.59m <sup>2</sup>
3	ŁAZIENKA	3.73m <sup>2</sup>
4	KORYTARZ	3.94m <sup>2</sup>
	<b>POWIERZCHNIA UŻYTKOWA</b>	<b>32.48m<sup>2</sup></b>
5	BALKON	9.15m <sup>2</sup>

## APARTAMENT H1.1.9 PIĘTRO 1

**TRE  
MONTI**  
RESORT

