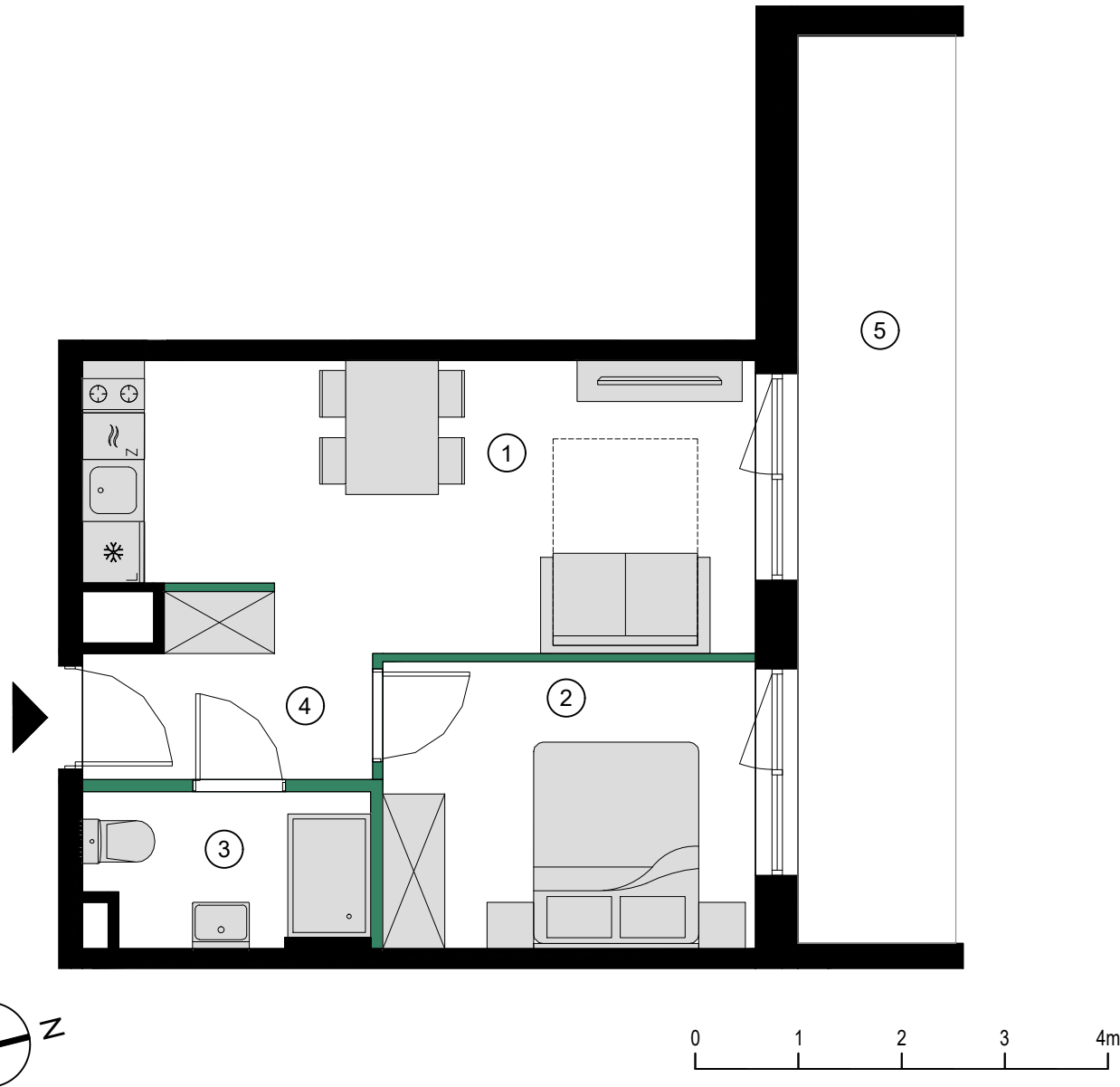
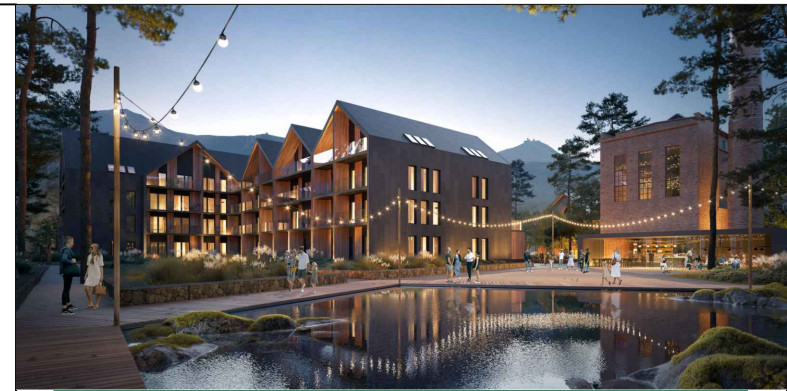


APARTAMENT H1.2.1



Powierzchnię pomieszczeń, lokalizację przyrządów sanitarnych, rozmieszczenie punktów instalacyjnych itp. podano zgodnie z projektem budowlanym. Mogą wystąpić niewielkie różnice powierzchni i usytuowania elementów powstałe w trakcie realizacji prac budowlanych. Powierzchnia użytkowa lokalu określona jest na podstawie rozporządzenia Ministra Rozwoju w sprawie szczegółowego zakresu i formy projektu budowlanego z dnia 11 września 2020r. (Dz. U. z 2020r. poz. 1609), tj. zgodnie z zasadami zawartymi w polskiej normie PN-ISO 9836:1997. Przedstawiona na rzucie aranżacja ma charakter przykładowy, umeblowanie i zabudowy instalacyjne nie stanowią wyposażenia nabywanego lokalu.



APARTAMENT 2 POKOJOWY

1	SALON Z ANEKSEM	17.90m ²
2	SYPIALNIA	10.04m ²
3	ŁAZIENKA	3.88m ²
4	KORYTARZ	3.43m ²
	POWIERZCHNIA UŻYTKOWA	35.25m²
5	BALKON	13.46m ²

APARTAMENT H1.2.1 PIĘTRO 2

**TRE
MONTI**
RESORT

