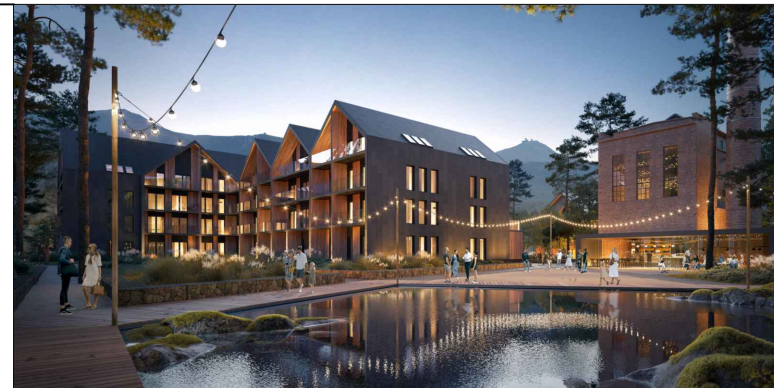


APARTAMENT H1.2.12

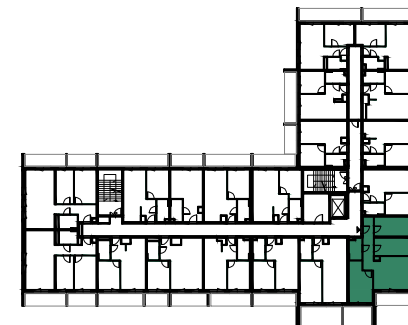


APARTAMENT 4 POKOJOWY

1	SALON Z ANEKSEM	21.08m ²
2	SYPIALNIA	14.19m ²
3	SYPIALNIA	10.92m ²
4	SYPIALNIA	10.07m ²
5	ŁAZIENKA	4.19m ²
6	KORYTARZ	6.51m ²
POWIERZCHNIA UŻYTKOWA		66.96m²
7	BALKON	8.60m ²
8	BALKON	6.76m ²
9	BALKON	3.91m ²

APARTAMENT H1.2.12 PIĘTRO 2

**TRE
MONTI**
RESORT



Powierzchnię pomieszczeń, lokalizację przyborów sanitarnych, rozmieszczenie punktów instalacyjnych itp. podano zgodnie z projektem budowlanym. Mogą wystąpić niewielkie różnice powierzchni i usytuowania elementów powstałe w trakcie realizacji prac budowlanych. Powierzchnia użytkowa lokalu określona jest na podstawie rozporządzenia Ministra Rozwoju w sprawie szczegółowego zakresu i formy projektu budowlanego z dnia 11 września 2020r. (Dz. U. z 2020r. poz. 1609), tj. zgodnie z zasadami zawartymi w polskiej normie PN-ISO 9836:1997. Przedstawiona na rzucie aranżacja ma charakter przykładowy, umeblowanie i zabudowy instalacyjne nie stanowią wyposażenia nabywanego lokalu.

INWESTOR
SPP Karkonosze z grupy:
SPECTRUM
DEVELOPMENT

BIURO SPRZEDAŻY:
condo.pl

PROJEKTANT:
OPP | OLEJNIK
PRACOWNIA
PROJEKTOWA

