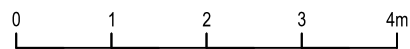
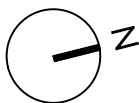
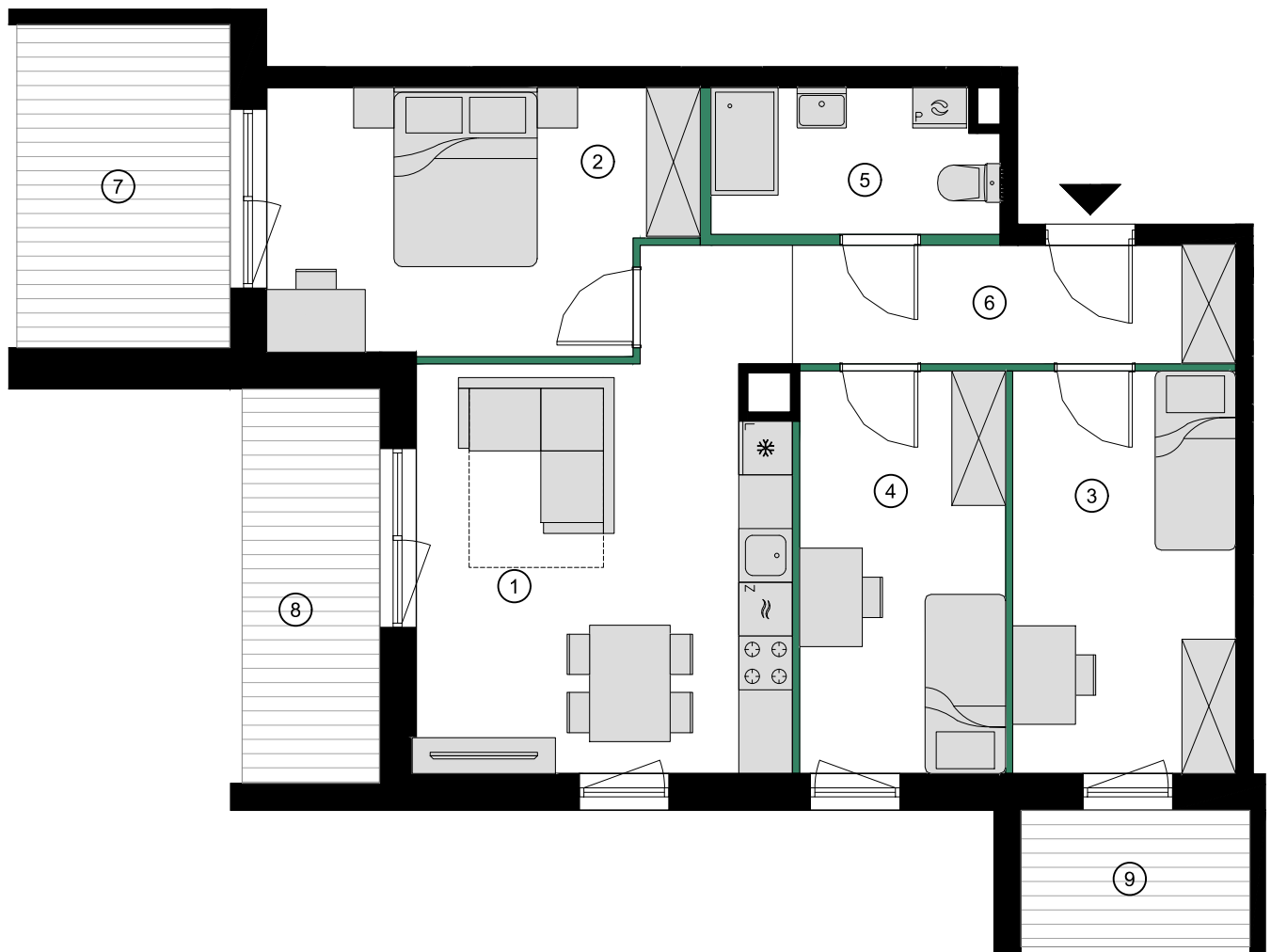


APARTAMENT H1.2.12



Powierzchnię pomieszczeń, lokalizację przyborów sanitarnych, rozmieszczenie punktów instalacyjnych itp. podano zgodnie z projektem budowlanym. Mogą wystąpić niewielkie różnice powierzchni i usytuowania elementów powstałe w trakcie realizacji prac budowlanych. Powierzchnia użytkowa lokalu określona jest na podstawie rozporządzenia Ministra Rozwoju w sprawie szczegółowego zakresu i formy projektu budowlanego z dnia 11 września 2020r. (Dz. U. z 2020r. poz. 1609), tj. zgodnie z zasadami zawartymi w polskiej normie PN-ISO 9836:1997. Przedstawiona na rzucie aranżacja ma charakter przykładowy, umeblowanie i zabudowy instalacyjne nie stanowią wyposażenia nabywanego lokalu.

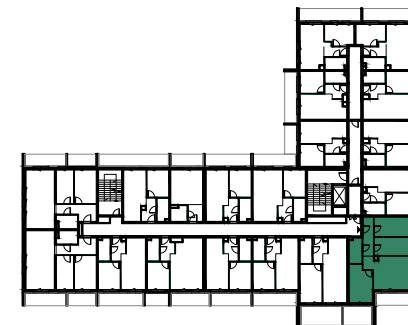


APARTAMENT 4 POKOJOWY

1	SALON Z ANEKSEM	21.08m ²
2	SYPIALNIA	13.69m ²
3	SYPIALNIA	11.19m ²
4	SYPIALNIA	10.34m ²
5	ŁAZIENKA	5.23m ²
6	KORYTARZ	6.56m ²
POWIERZCHNIA UŻYTKOWA		68.09m²
7	TARAS	8.60m ²
8	TARAS	6.76m ²
9	TARAS	3.91m ²

APARTAMENT H1.2.12 PIĘTRO 2

**TRE
MONTI**
RESORT



INWESTOR:

SPECTRUM
DEVELOPMENT

BIURO SPRZEDAŻY:

condo.pl

PROJEKTANT:

OPP

OLEJNIK
PRACOWNIA
PROJEKTOWA