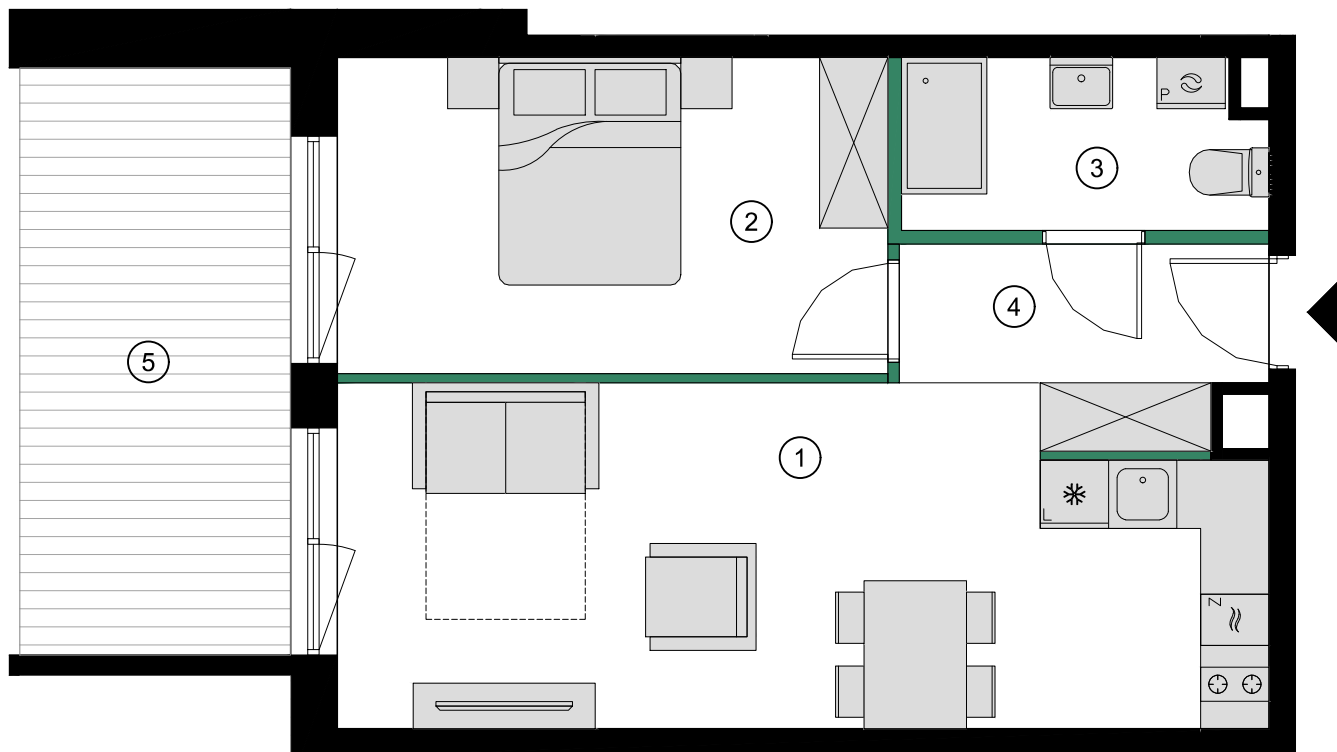


APARTAMENT H1.2.13

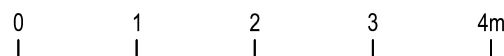
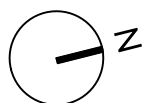
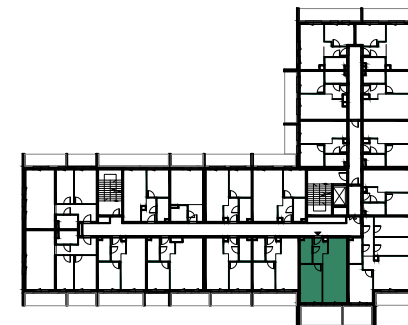


APARTAMENT 2 POKOJOWY

| | | |
|---|------------------------------|---------------------------|
| 1 | SALON Z ANEKSEM | 23.53m ² |
| 2 | SYPIALNIA | 13.46m ² |
| 3 | ŁAZIENKA | 4.72m ² |
| 4 | KORYTARZ | 4.87m ² |
| | POWIERZCHNIA UŻYTKOWA | 46.58m² |
| 5 | TARAS | 12.30m ² |

APARTAMENT H1.2.13 PIĘTRO 2

**TRE
MONTI**
RESORT



Powierzchnię pomieszczeń, lokalizację przyborów sanitarnych, rozmieszczenie punktów instalacyjnych itp. podano zgodnie z projektem budowlanym. Mogą wystąpić niewielkie różnice powierzchni i usytuowania elementów powstałe w trakcie realizacji prac budowlanych. Powierzchnia użytkowa lokalu określona jest na podstawie rozporządzenia Ministra Rozwoju w sprawie szczegółowego zakresu i formy projektu budowlanego z dnia 11 września 2020r. (Dz. U. z 2020r. poz. 1609), tj. zgodnie z zasadami zawartymi w polskiej normie PN-ISO 9836:1997. Przedstawiona na rzucie aranżacja ma charakter przykładowy, umeblowanie i zabudowy instalacyjne nie stanowią wyposażenia nabywanego lokalu.

INWESTOR:

SPECTRUM
DEVELOPMENT

BIURO SPRZEDAŻY:

condo.pl

PROJEKTANT:

OPP | OLEJNIK
PRACOWNIA
PROJEKTOWA

