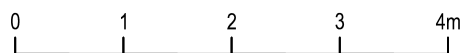
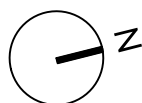


# APARTAMENT H1.2.18



Powierzchnię pomieszczeń, lokalizację przyborów sanitarnych, rozmieszczenie punktów instalacyjnych itp. podano zgodnie z projektem budowlanym. Mogą wystąpić niewielkie różnice powierzchni i usytuowania elementów powstałe w trakcie realizacji prac budowlanych. Powierzchnia użytkowa lokalu określona jest na podstawie rozporządzenia Ministra Rozwoju w sprawie szczegółowego zakresu i formy projektu budowlanego z dnia 11 września 2020r. (Dz. U. z 2020r. poz. 1609), tj. zgodnie z zasadami zawartymi w polskiej normie PN-ISO 9836:1997. Przedstawiona na rzucie aranżacja ma charakter przykładowy, umeblowanie i zabudowy instalacyjne nie stanowią wyposażenia nabywanego lokalu.

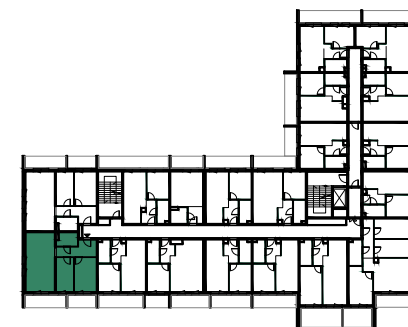


## APARTAMENT 3 POKOJOWY

1	SALON Z ANEKSEM	26.88m <sup>2</sup>
2	SYPIALNIA	11.91m <sup>2</sup>
3	SYPIALNIA	9.47m <sup>2</sup>
4	ŁAZIENKA	4.28m <sup>2</sup>
5	KORYTARZ	8.54m <sup>2</sup>
<b>POWIERZCHNIA UŻYTKOWA</b>		<b>61.08m<sup>2</sup></b>
6	TARAS	8.29m <sup>2</sup>
7	TARAS	5.78m <sup>2</sup>

## APARTAMENT H1.2.18 PIĘTRO 2

**TRE  
MONTI**  
RESORT



INWESTOR:

**SPECTRUM**  
DEVELOPMENT

BIURO SPRZEDAŻY:

**condo.pl**

PROJEKTANT:

**OPP** OLEJNIK  
PRACOWNIA  
PROJEKTOWA