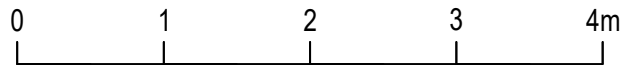
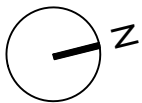
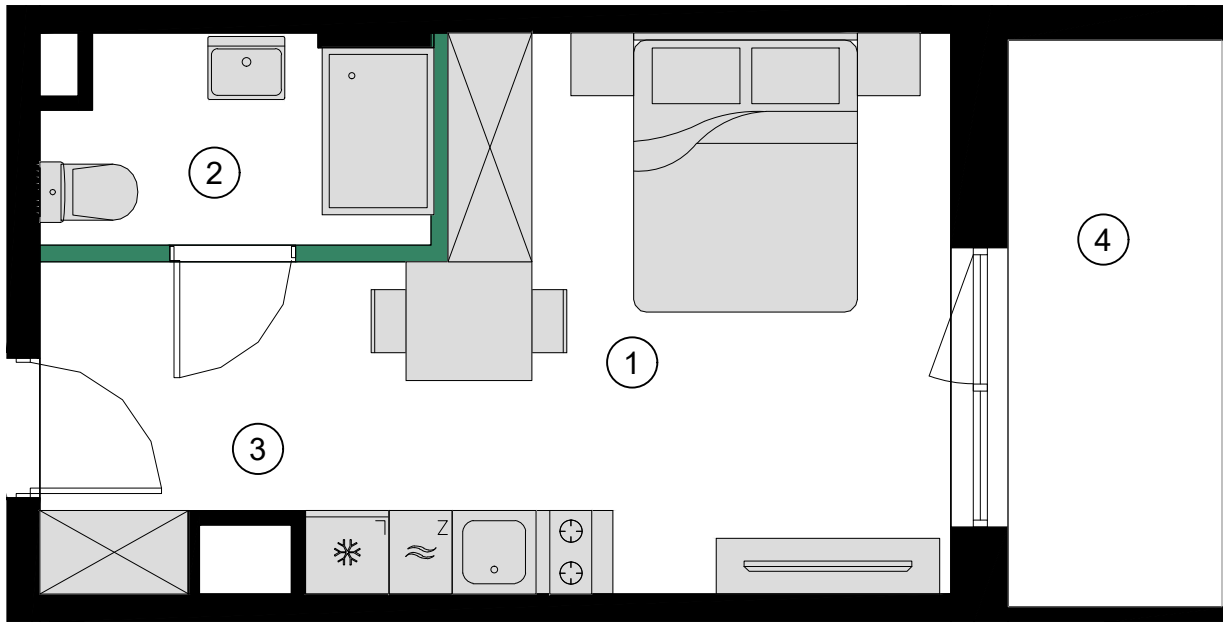
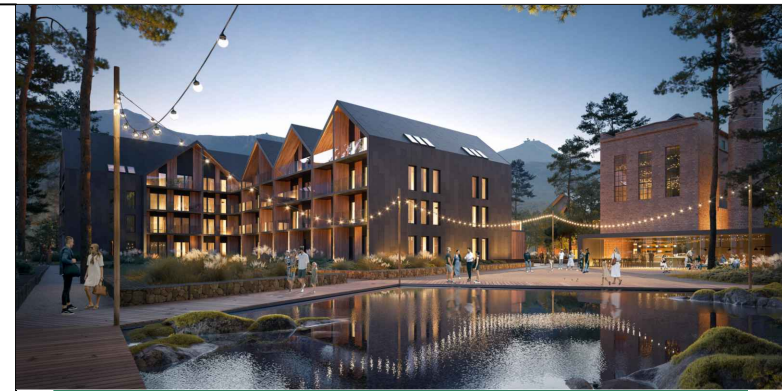


APARTAMENT H1.2.2



Powierzchnię pomieszczeń, lokalizację przyborów sanitarnych, rozmieszczenie punktów instalacyjnych itp. podano zgodnie z projektem budowlanym. Mogą wystąpić niewielkie różnice powierzchni i usytuowania elementów powstałe w trakcie realizacji prac budowlanych. Powierzchnia użytkowa lokalu określona jest na podstawie rozporządzenia Ministra Rozwoju w sprawie szczegółowego zakresu i formy projektu budowlanego z dnia 11 września 2020r. (Dz. U. z 2020r. poz. 1609), tj. zgodnie z zasadami zawartymi w polskiej normie PN-ISO 9836:1997. Przedstawiona na rzucie aranżacja ma charakter przykładowy, umeblowanie i zabudowy instalacyjne nie stanowią wyposażenia nabywanego lokalu.



APARTAMENT 1 POKOJOWY

1	SALON Z ANEKSEM	16.88m ²
2	ŁAZIENKA	3.90m ²
3	KORYTARZ	4.04m ²
	POWIERZCHNIA UŻYTKOWA	24.82m²
4	BALKON	6.21m ²

APARTAMENT H1.2.2 PIĘTRO 2

TRE
MONTI
RESORT

