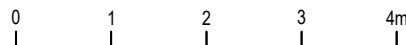
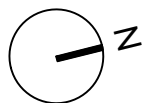
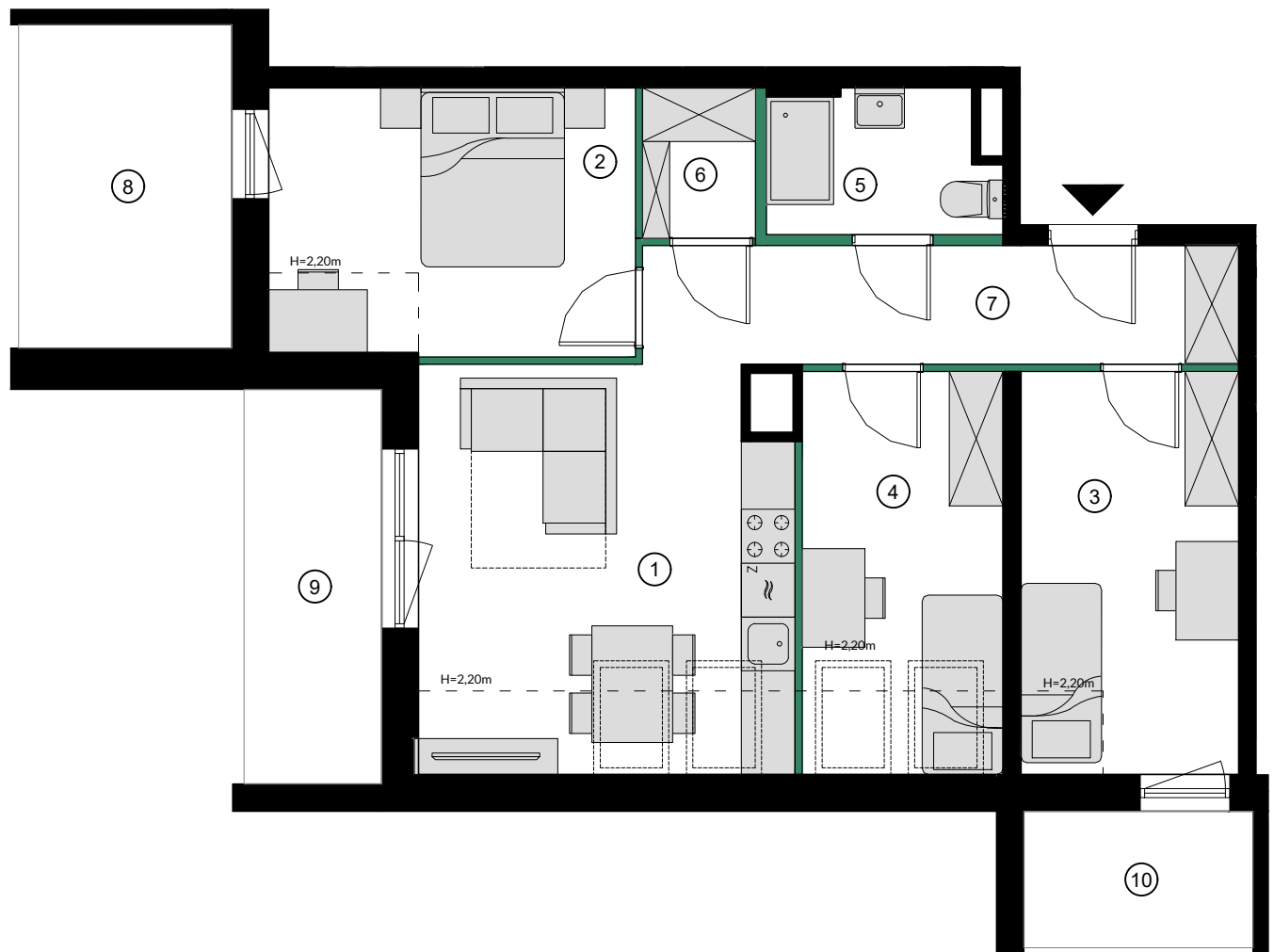
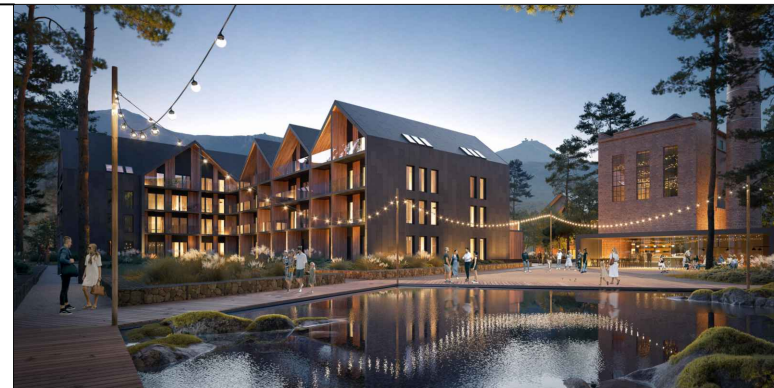


APARTAMENT H1.3.11



Powierzchnię pomieszczeń, lokalizację przyborów sanitarnych, rozmieszczenie punktów instalacyjnych itp. podano zgodnie z projektem budowlanym. Mogą wystąpić niewielkie różnice powierzchni i usytuowania elementów powstałe w trakcie realizacji prac budowlanych. Powierzchnia użytkowa lokalu określona jest na podstawie rozporządzenia Ministra Rozwoju w sprawie szczegółowego zakresu i formy projektu budowlanego z dnia 11 września 2020r. (Dz. U. z 2020r. poz. 1609), tj. zgodnie z zasadami zawartymi w polskiej normie PN-ISO 9836:1997. Przedstawiona na rzucie aranżacja ma charakter przykładowy, umeblowanie i zabudowy instalacyjne nie stanowią wyposażenia nabywanego lokalu.



APARTAMENT 4 POKOJOWY

| | | |
|------------------------------|-----------------|---------------------------|
| 1 | SALON Z ANEKSEM | 19.00m ² |
| 2 | SYPIALNIA | 11.64m ² |
| 3 | SYPIALNIA | 10.75m ² |
| 4 | SYPIALNIA | 9.03m ² |
| 5 | ŁAZIENKA | 3.94m ² |
| 6 | POM.GOSP. | 2.14m ² |
| 7 | KORYTARZ | 6.56m ² |
| POWIERZCHNIA UŻYTKOWA | | 63.06m² |
| 8 | BALKON | 8.60m ² |
| 9 | BALKON | 6.76m ² |
| 10 | BALKON | 3.91m ² |

APARTAMENT H1.3.11 PIĘTRO 3

**TRE
MONTI**
RESORT

