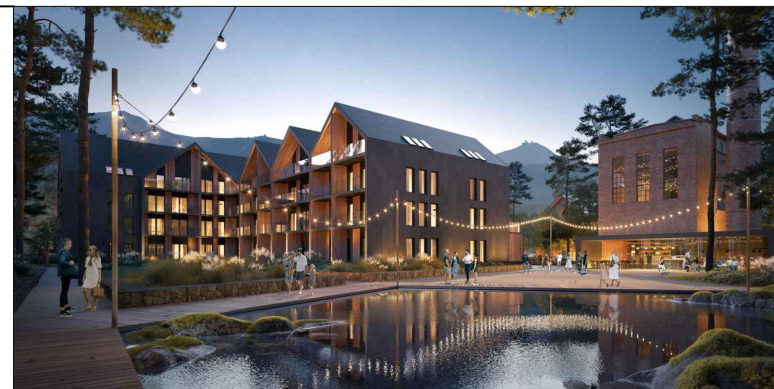
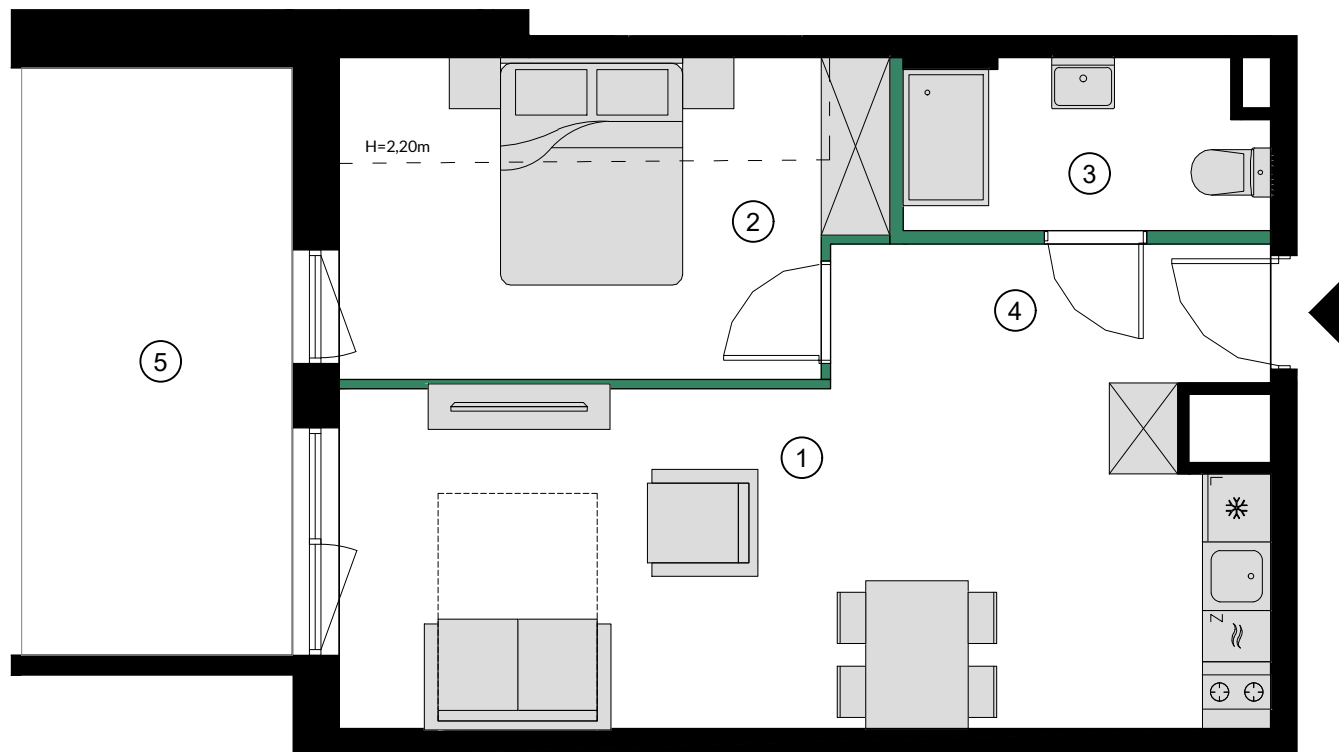


APARTAMENT H1.3.12

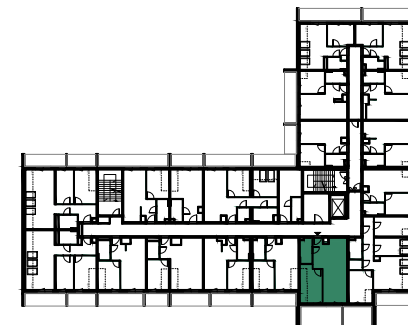


APARTAMENT 2 POKOJOWY

1	SALON Z ANEKSEM	24.03m ²
2	SYPIALNIA	11.00m ²
3	ŁAZIENKA	4.54m ²
4	KORYTARZ	4.72m ²
	POWIERZCHNIA UŻYTKOWA	44.29m²
5	BALKON	12.30m ²

APARTAMENT H1.3.12 PIĘTRO 3

**TRE
MONTI**
RESORT



Powierzchnię pomieszczeń, lokalizację przyborów sanitarnych, rozmieszczenie punktów instalacyjnych itp. podano zgodnie z projektem budowlanym. Mogą wystąpić niewielkie różnice powierzchni i usytuowania elementów powstałe w trakcie realizacji prac budowlanych. Powierzchnia użytkowa lokalu określona jest na podstawie rozporządzenia Ministra Rozwoju w sprawie szczegółowego zakresu i formy projektu budowlanego z dnia 11 września 2020r. (Dz. U. z 2020r. poz. 1609), tj. zgodnie z zasadami zawartymi w polskiej normie PN-ISO 9836:1997. Przedstawiona na rzucie aranżacja ma charakter przykładowy, umeblowanie i zabudowy instalacyjne nie stanowią wyposażenia nabywanego lokalu.

INWESTOR
SPP Karkonosze z grupy:
SPECTRUM
DEVELOPMENT

BIURO SPRZEDAŻY:
condo.pl

PROJEKTANT:
OPP | OLEJNIK
PRACOWNIA
PROJEKTOWA

