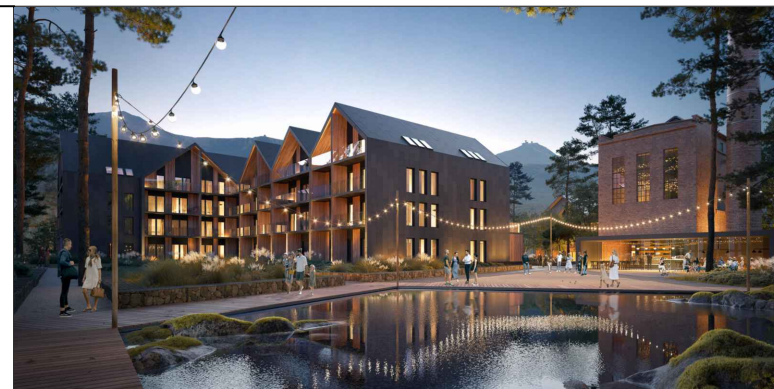
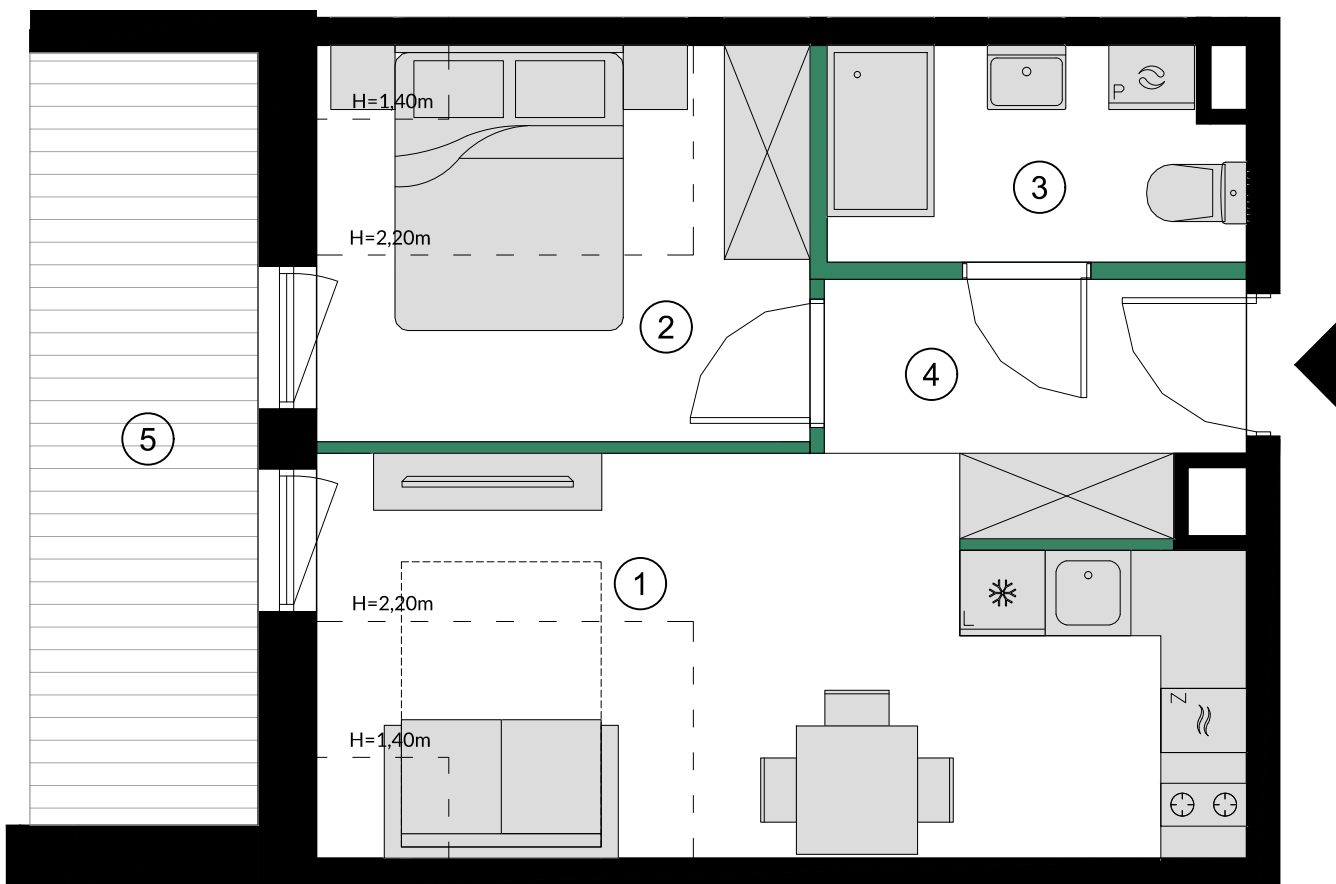


APARTAMENT H1.3.13

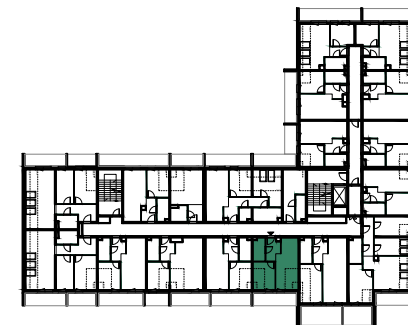


APARTAMENT 2 POKOJOWY

1	SALON Z ANEKSEM	15.94m ²
2	SYPIALNIA	7.84m ²
3	ŁAZIENKA	4.28m ²
4	KORYTARZ	3.61m ²
POWIERZCHNIA UŻYTKOWA		31.67m²
5	TARAS	8.67m ²

APARTAMENT H1.3.13 PIĘTRO 3

**TRE
MONTI**
RESORT



Powierzchnię pomieszczeń, lokalizację przyborów sanitarnych, rozmieszczenie punktów instalacyjnych itp. podano zgodnie z projektem budowlanym. Mogą wystąpić niewielkie różnice powierzchni i usytuowania elementów powstałe w trakcie realizacji prac budowlanych. Powierzchnia użytkowa lokalu określona jest na podstawie rozporządzenia Ministra Rozwoju w sprawie szczegółowego zakresu i formy projektu budowlanego z dnia 11 września 2020r. (Dz. U. z 2020r. poz. 1609), tj. zgodnie z zasadami zawartymi w polskiej normie PN-ISO 9836:1997. Przedstawiona na rzucie aranżacja ma charakter przykładowy, umeblowanie i zabudowy instalacyjne nie stanowią wyposażenia nabywanego lokalu.

INWESTOR:
**SPECTRUM
DEVELOPMENT**

BIURO SPRZEDAŻY:
condo.pl

PROJEKTANT:
OPP | OLEJNIK
PRACOWNIA
PROJEKTOWA

