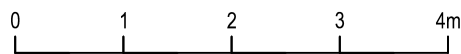
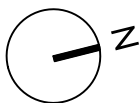
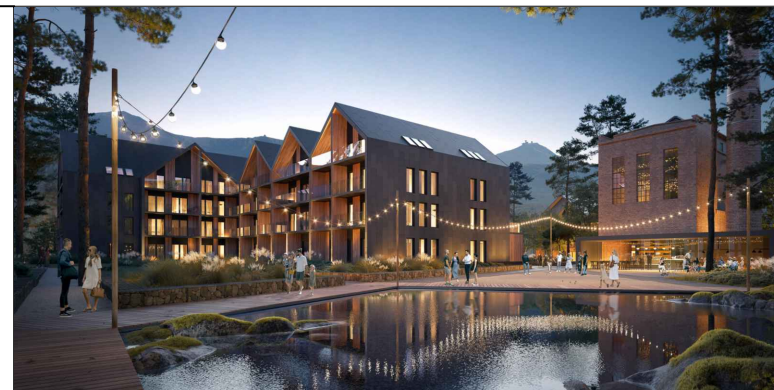


APARTAMENT H1.3.17



Powierzchnię pomieszczeń, lokalizację przyborów sanitarnych, rozmieszczenie punktów instalacyjnych itp. podano zgodnie z projektem budowlanym. Mogą wystąpić niewielkie różnice powierzchni i usytuowania elementów powstałe w trakcie realizacji prac budowlanych. Powierzchnia użytkowa lokalu określona jest na podstawie rozporządzenia Ministra Rozwoju w sprawie szczegółowego zakresu i formy projektu budowlanego z dnia 11 września 2020r. (Dz. U. z 2020r. poz. 1609), tj. zgodnie z zasadami zawartymi w polskiej normie PN-ISO 9836:1997. Przedstawiona na rzucie aranżacja ma charakter przykładowy, umeblowanie i zabudowy instalacyjne nie stanowią wyposażenia nabywanego lokalu.

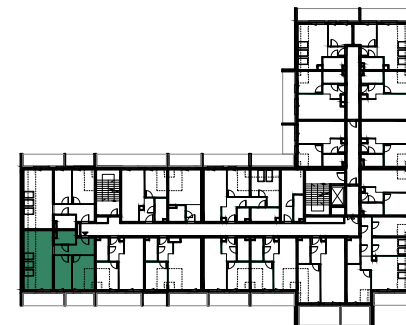


APARTAMENT 3 POKOJOWY

1	SALON Z ANEKSEM	20.68m ²
2	SYPIALNIA	10.14m ²
3	SYPIALNIA	9.47m ²
4	ŁAZIENKA	4.27m ²
5	KORYTARZ	8.54m ²
POWIERZCHNIA UŻYTKOWA		53.10m²
6	TARAS	8.29m ²
7	TARAS	5.78m ²

APARTAMENT H1.3.17 PIĘTRO 3

**TRE
MONTI**
RESORT



INWESTOR:

SPECTRUM
DEVELOPMENT

BIURO SPRZEDAŻY:

condo.pl

PROJEKTANT:

OPP

OLEJNIK
PRACOWNIA
PROJEKTOWA