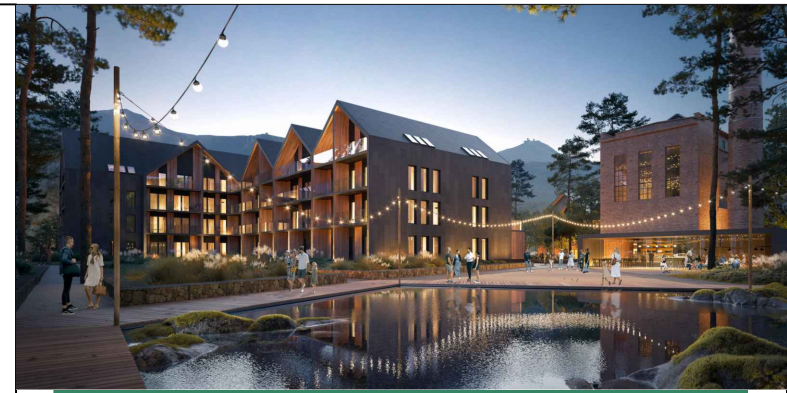


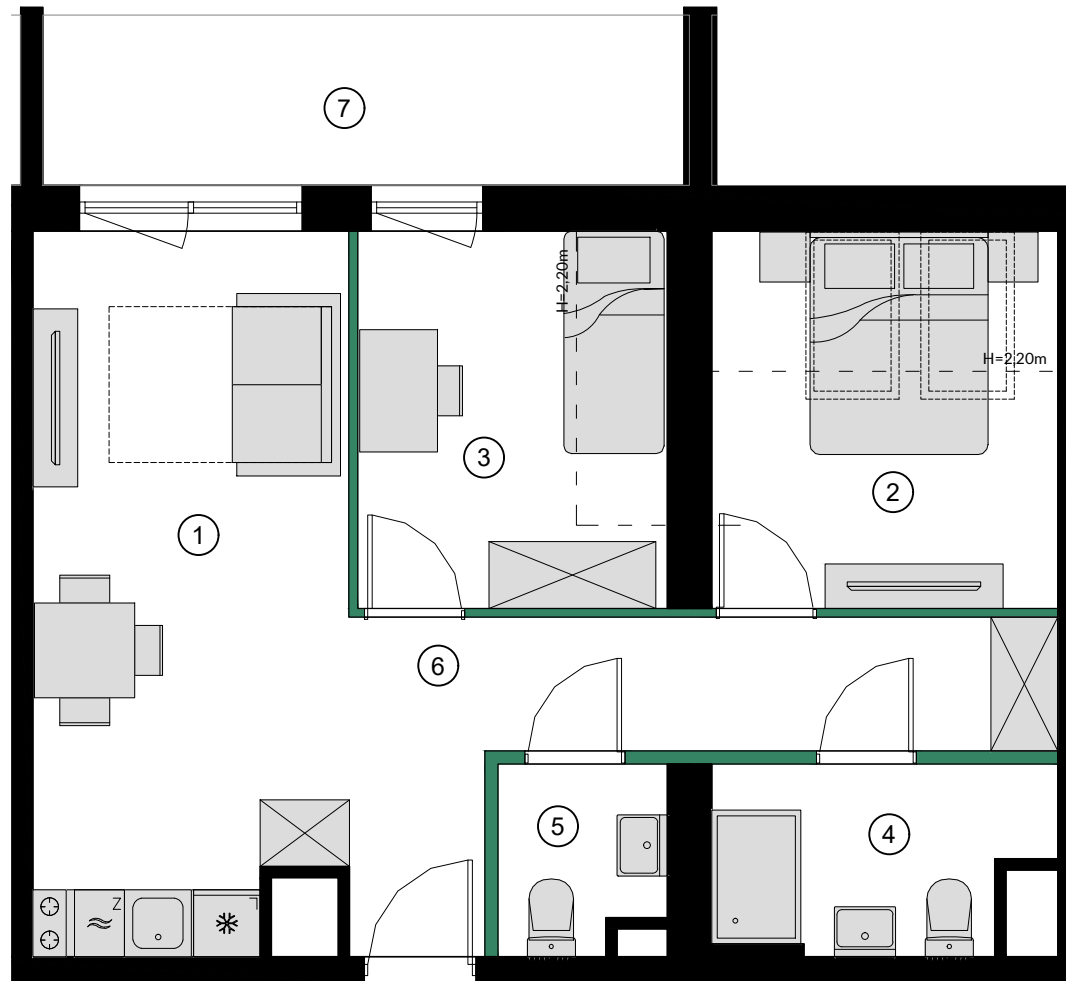
APARTAMENT H1.3.3



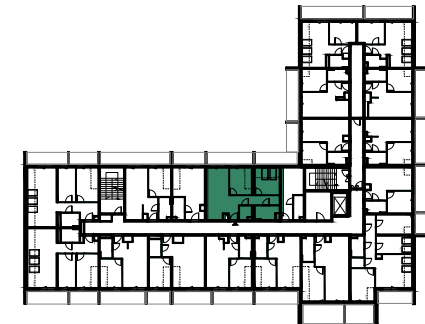
APARTAMENT 3 POKOJOWY

1	SALON Z ANEKSEM	17.86m ²
2	SYPIALNIA	8.58m ²
3	SYPIALNIA	8.39m ²
4	ŁAZIENKA	4.68m ²
5	WC	2.35m ²
6	KORYTARZ	9.90m ²
	POWIERZCHNIA UŻYTKOWA	51.76m²
7	BALKON	8.81m ²

APARTAMENT H1.3.3 PIĘTRO 3



**TRE
MONTI**
RESORT



Powierzchnię pomieszczeń, lokalizację przyrządów sanitarnych, rozmieszczenie punktów instalacyjnych itp. podano zgodnie z projektem budowlanym. Mogą wystąpić niewielkie różnice powierzchni i usytuowania elementów powstałe w trakcie realizacji prac budowlanych. Powierzchnia użytkowa lokalu określona jest na podstawie rozporządzenia Ministra Rozwoju w sprawie szczegółowego zakresu i formy projektu budowlanego z dnia 11 września 2020r. (Dz. U. z 2020r. poz. 1609), tj. zgodnie z zasadami zawartymi w polskiej normie PN-ISO 9836:1997. Przedstawiona na rzucie aranżacja ma charakter przykładowy, umeblowanie i zabudowy instalacyjne nie stanowią wyposażenia nabywanego lokalu.

INWESTOR
SPP Karkonosze z grupy:
SPECTRUM
DEVELOPMENT

BIURO SPRZEDAŻY:
condo.pl

PROJEKTANT:
OPP | OLEJNIK
PRACOWNIA
PROJEKTOWA

