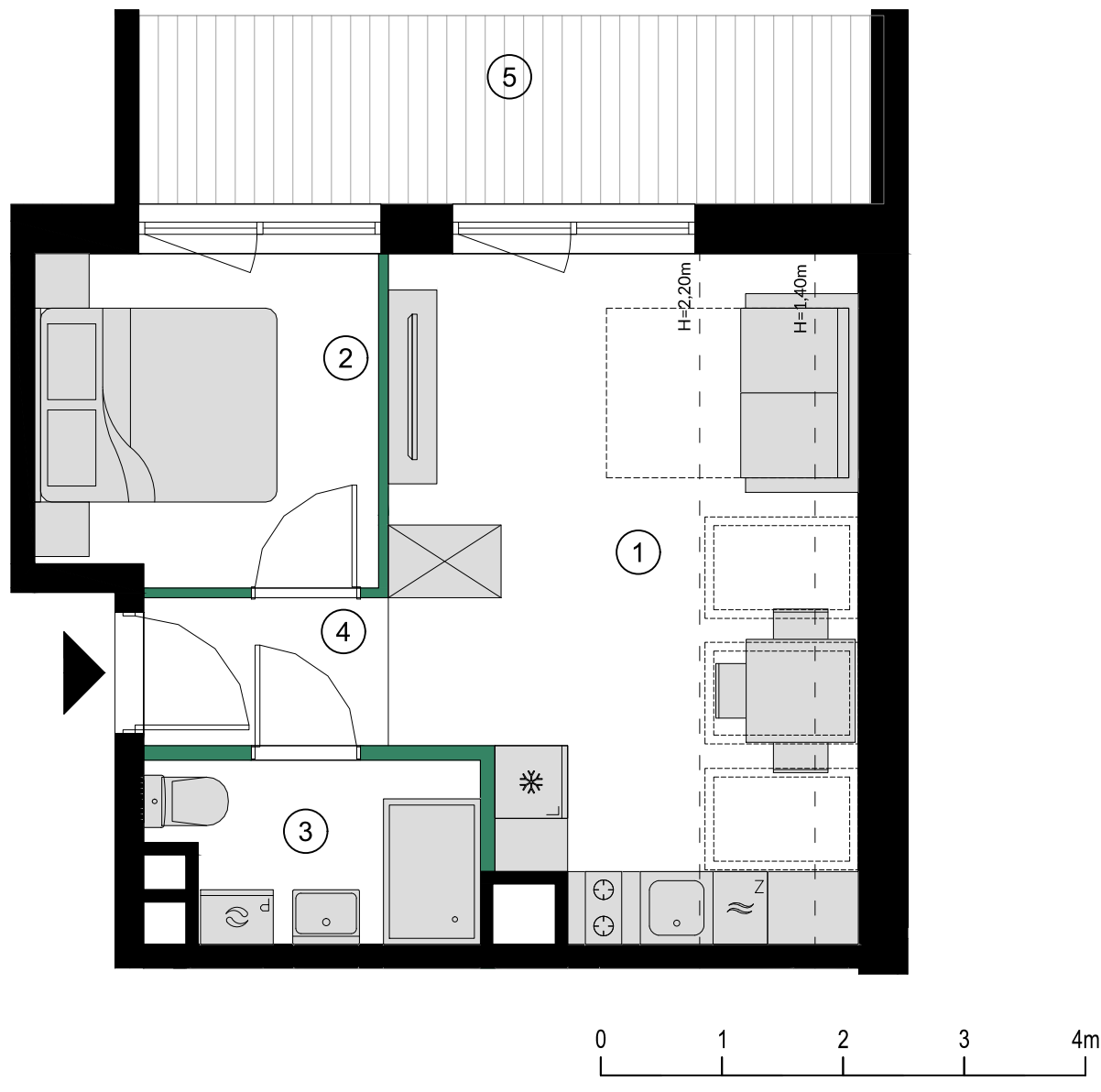


# APARTAMENT H1.3.7



Powierzchnię pomieszczeń, lokalizację przyborów sanitarnych, rozmieszczenie punktów instalacyjnych itp. podano zgodnie z projektem budowlanym. Mogą wystąpić niewielkie różnice powierzchni i usytuowania elementów powstałe w trakcie realizacji prac budowlanych. Powierzchnia użytkowa lokalu określona jest na podstawie rozporządzenia Ministra Rozwoju w sprawie szczegółowego zakresu i formy projektu budowlanego z dnia 11 września 2020r. (Dz. U. z 2020r. poz. 1609), tj. zgodnie z zasadami zawartymi w polskiej normie PN-ISO 9836:1997. Przedstawiona na rzucie aranżacja ma charakter przykładowy, umeblowanie i zabudowy instalacyjne nie stanowią wyposażenia nabywanego lokalu.

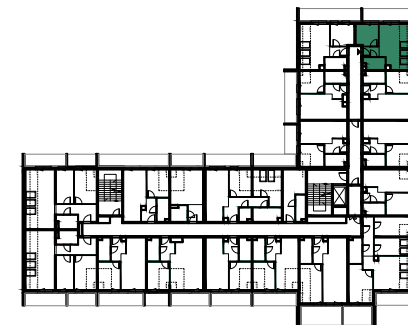


## APARTAMENT 2 POKOJOWY

1	SALON Z ANEKSEM	15.56m <sup>2</sup>
2	SYPIALNIA	7.68m <sup>2</sup>
3	ŁAZIENKA	3.83m <sup>2</sup>
4	KORYTARZ	2.46m <sup>2</sup>
	<b>POWIERZCHNIA UŻYTKOWA</b>	<b>29.53m<sup>2</sup></b>
5	TARAS	9.40m <sup>2</sup>

## APARTAMENT H1.3.7 PIĘTRO 3

**TRE  
MONTI**  
RESORT



INWESTOR:  
**SPECTRUM  
DEVELOPMENT**

BIURO SPRZEDAŻY:  
**condo.pl**

PROJEKTANT:  
**OPP** | **OLEJNIK  
PRACOWNIA  
PROJEKTOWA**

