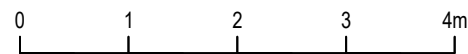
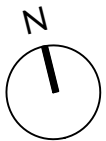
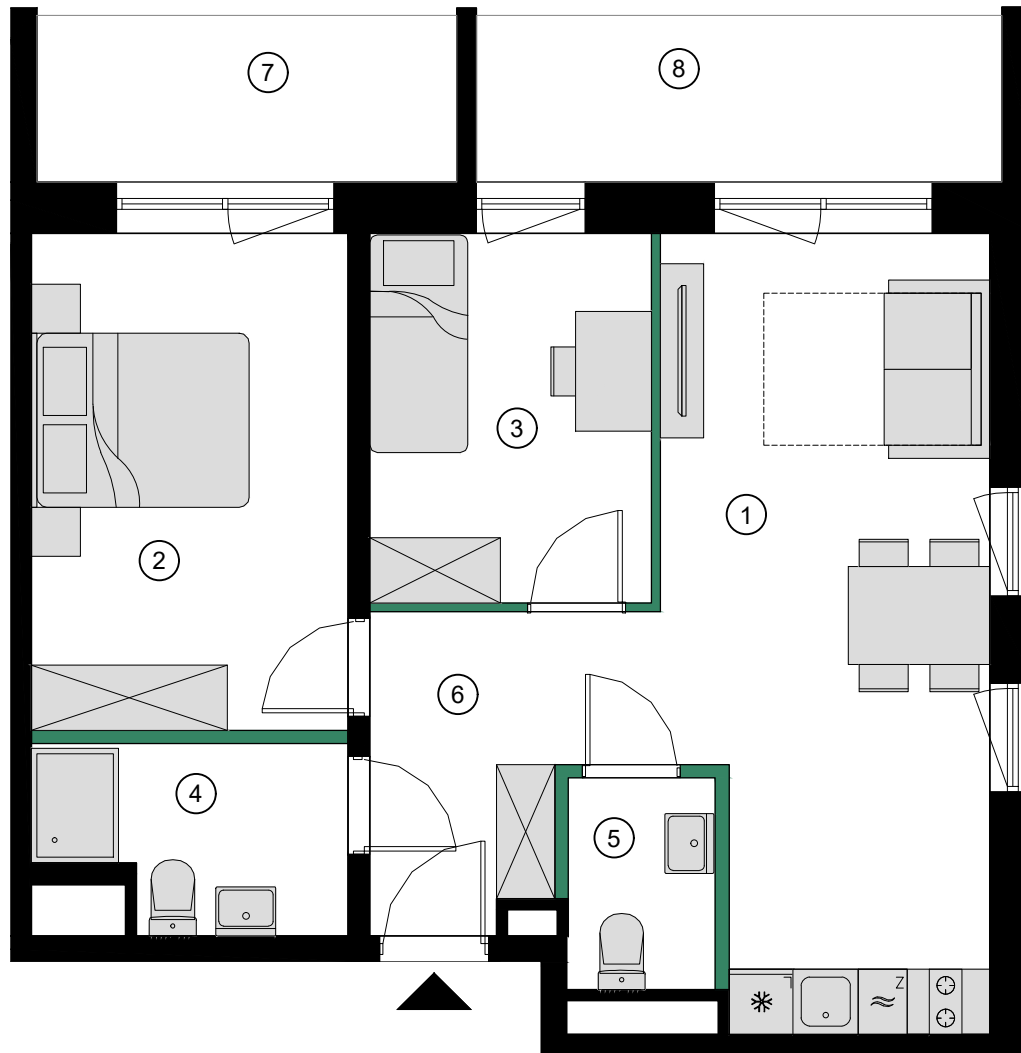


APARTAMENT H2.1.2



Powierzchnię pomieszczeń, lokalizację przyrządów sanitarnych, rozmieszczenie punktów instalacyjnych itp. podano zgodnie z projektem budowlanym. Mogą wystąpić niewielkie różnice powierzchni i usytuowania elementów powstałe w trakcie realizacji prac budowlanych. Powierzchnia użytkowa lokalu określona jest na podstawie rozporządzenia Ministra Rozwoju w sprawie szczegółowego zakresu i formy projektu budowlanego z dnia 11 września 2020r. (Dz. U. z 2020r. poz. 1609), tj. zgodnie z zasadami zawartymi w polskiej normie PN-ISO 9836:1997. Przedstawiona na rzucie aranżacja ma charakter przykładowy, umeblowanie i zabudowy instalacyjne nie stanowią wyposażenia nabywanego lokalu.



APARTAMENT 3 POKOJOWY

1	SALON Z ANEKSEM	22.15m ²
2	SYPIALNIA	13.30m ²
3	SYPIALNIA	8.81m ²
4	ŁAZIENKA	4.44m ²
5	WC	2.58m ²
6	KORYTARZ	4.88m ²
POWIERZCHNIA UŻYTKOWA		56.16m²
7	BALKON	5.92m ²
8	BALKON	7.41m ²

APARTAMENT H2.1.2 PIĘTRO 1

**TRE
MONTI**
RESORT

