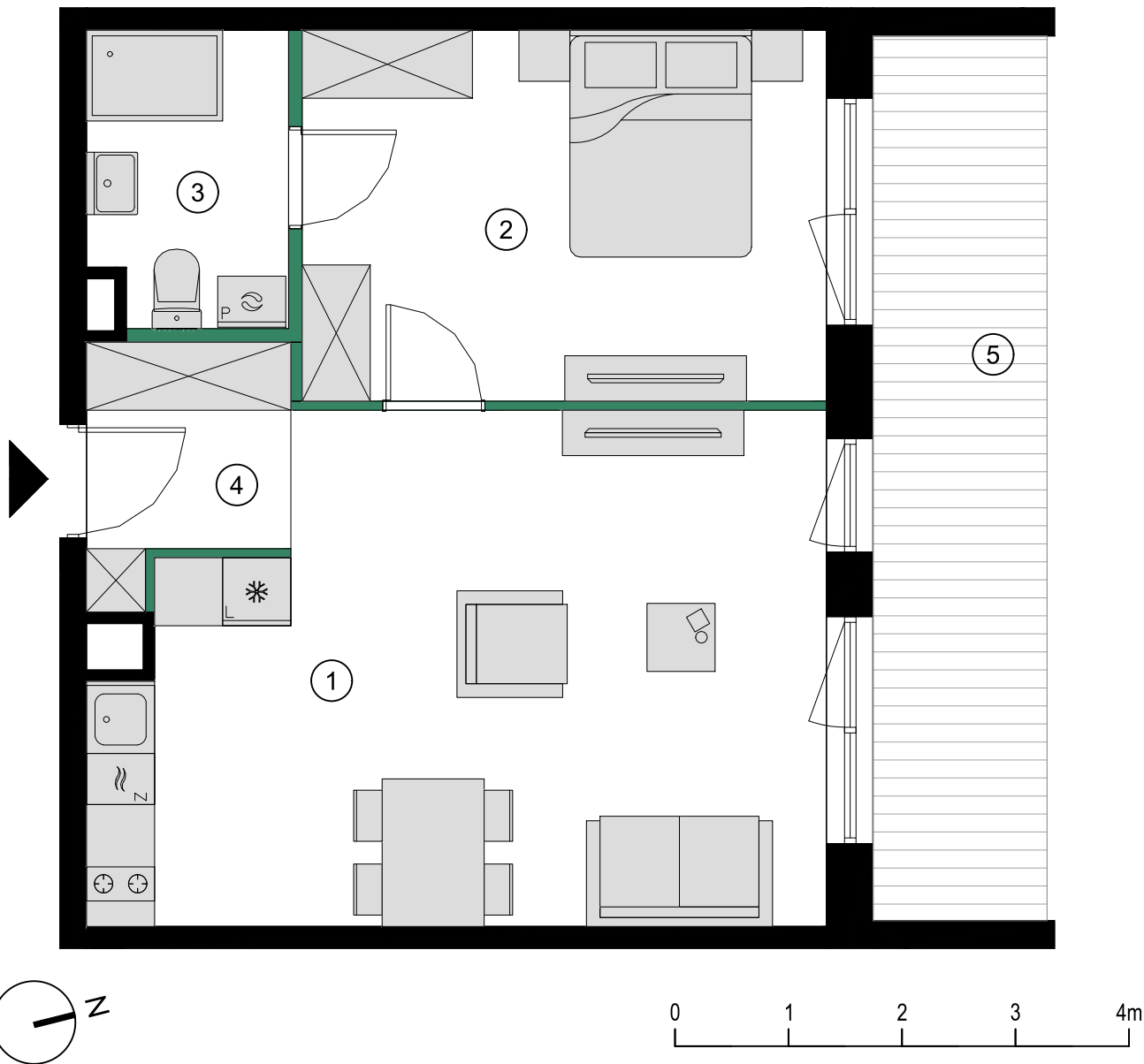


APARTAMENT H2.2.1



Powierzchnię pomieszczeń, lokalizację przyborów sanitarnych, rozmieszczenie punktów instalacyjnych itp. podano zgodnie z projektem budowlanym. Mogą wystąpić niewielkie różnice powierzchni i usytuowania elementów powstałe w trakcie realizacji prac budowlanych. Powierzchnia użytkowa lokalu określona jest na podstawie rozporządzenia Ministra Rozwoju w sprawie szczegółowego zakresu i formy projektu budowlanego z dnia 11 września 2020r. (Dz. U. z 2020r. poz. 1609), tj. zgodnie z zasadami zawartymi w polskiej normie PN-ISO 9836:1997. Przedstawiona na rzucie aranżacja ma charakter przykładowy, umeblowanie i zabudowy instalacyjne nie stanowią wyposażenia nabywanego lokalu.

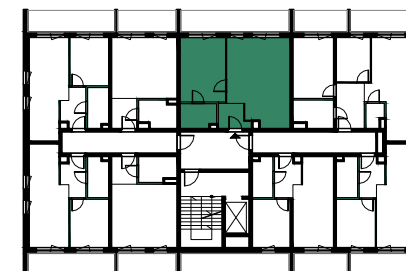


APARTAMENT 2 POKOJOWY

1	SALON Z ANEKSEM	26.71m ²
2	SYPIALNIA	15.11m ²
3	ŁAZIENKA	4.49m ²
4	KORYTARZ	3.57m ²
POWIERZCHNIA UŻYTKOWA		49.88m²
5	TARAS	11.97m ²

APARTAMENT H2.2.1 PIĘTRO 2

TRE MONTI
RESORT



INWESTOR:
SPECTRUM DEVELOPMENT

BIURO SPRZEDAŻY:
condo.pl

PROJEKTANT:
OPP | OLEJNIK PRACOWNIA PROJEKTOWA

