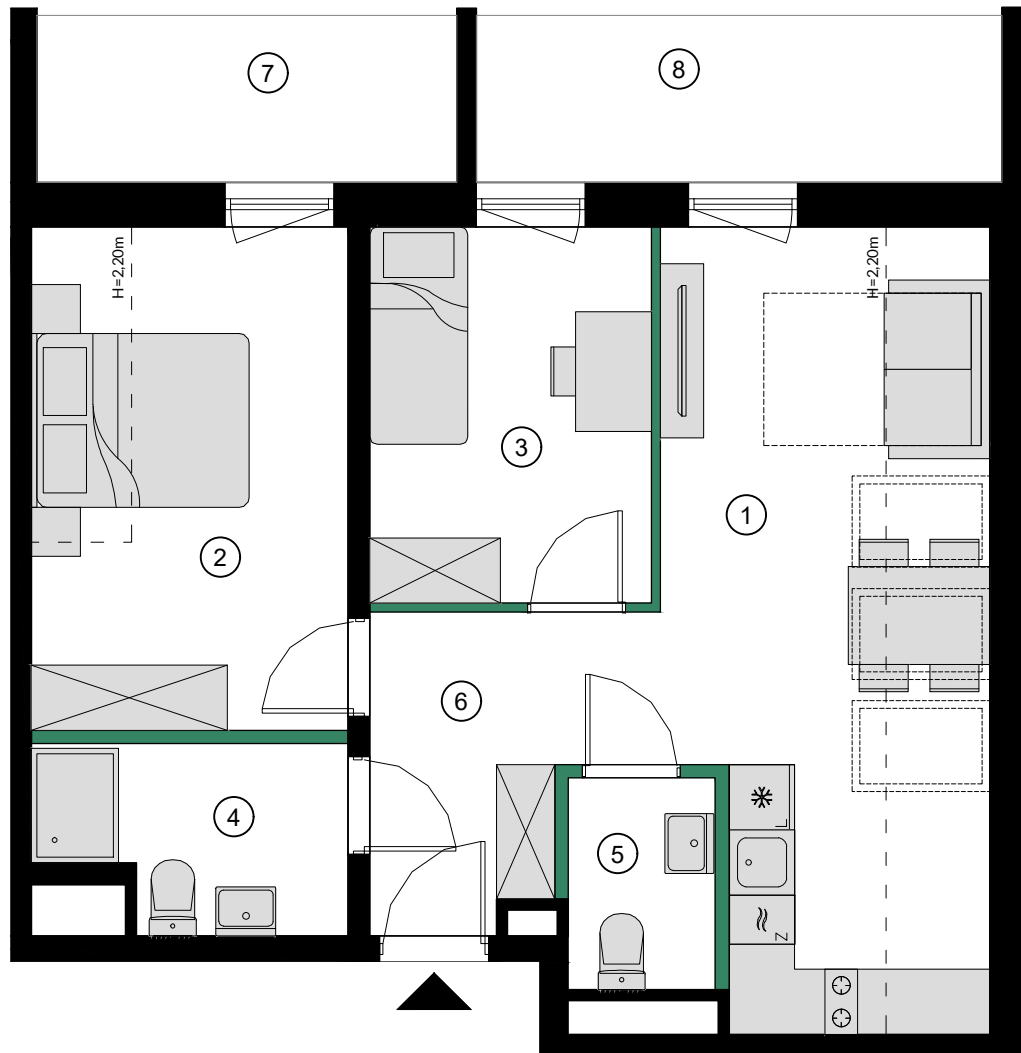


# APARTAMENT H2.3.2



Powierzchnię pomieszczeń, lokalizację przyrządów sanitarnych, rozmieszczenie punktów instalacyjnych itp. podano zgodnie z projektem budowlanym. Mogą wystąpić niewielkie różnice powierzchni i usytuowania elementów powstałe w trakcie realizacji prac budowlanych. Powierzchnia użytkowa lokalu określona jest na podstawie rozporządzenia Ministra Rozwoju w sprawie szczegółowego zakresu i formy projektu budowlanego z dnia 11 września 2020r. (Dz. U. z 2020r. poz. 1609), tj. zgodnie z zasadami zawartymi w polskiej normie PN-ISO 9836:1997. Przedstawiona na rzucie aranżacja ma charakter przykładowy, umeblowanie i zabudowy instalacyjne nie stanowią wyposażenia nabywanego lokalu.



## APARTAMENT 3 POKOJOWY

|                              |                 |                           |
|------------------------------|-----------------|---------------------------|
| 1                            | SALON Z ANEKSEM | 18.78m <sup>2</sup>       |
| 2                            | SYPIALNIA       | 12.14m <sup>2</sup>       |
| 3                            | SYPIALNIA       | 8.96m <sup>2</sup>        |
| 4                            | ŁAZIENKA        | 4.44m <sup>2</sup>        |
| 5                            | WC              | 2.58m <sup>2</sup>        |
| 6                            | KORYTARZ        | 4.88m <sup>2</sup>        |
| <b>POWIERZCHNIA UŻYTKOWA</b> |                 | <b>51.78m<sup>2</sup></b> |
| 7                            | BALKON          | 5.92m <sup>2</sup>        |
| 8                            | BALKON          | 7.41m <sup>2</sup>        |

## APARTAMENT H2.3.2 PIĘTRO 3

**TRE  
MONTI**  
RESORT

