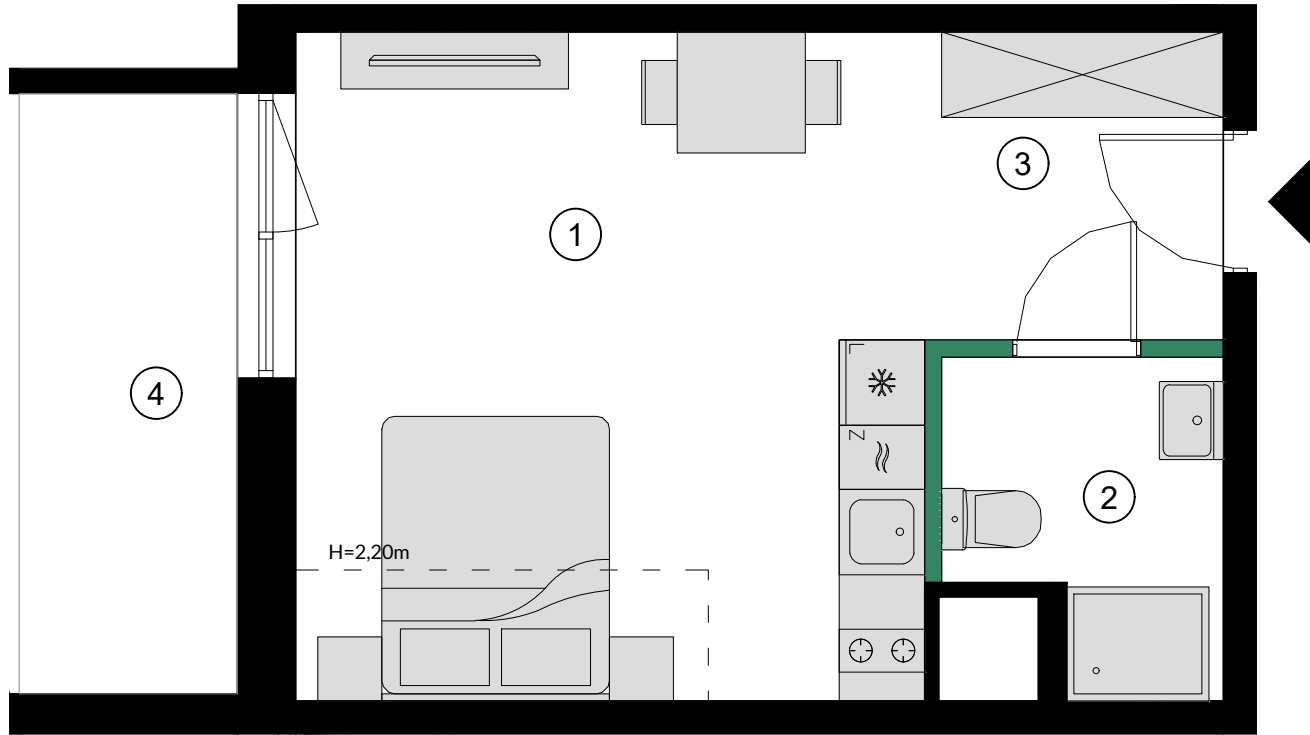


# APARTAMENT H2.3.4

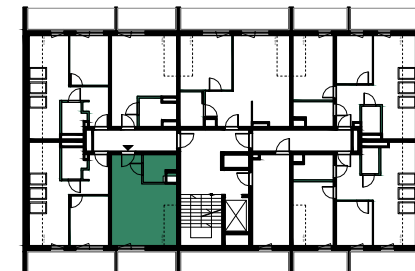


## APARTAMENT 1 POKOJOWY

1	SALON Z ANEKSEM	19.44m <sup>2</sup>
2	ŁAZIENKA	3.97m <sup>2</sup>
3	KORYTARZ	4.54m <sup>2</sup>
<b>POWIERZCHNIA UŻYTKOWA</b>		<b>27.95m<sup>2</sup></b>
4	BALKON	6.48m <sup>2</sup>

## APARTAMENT H2.3.4 PIĘTRO 3

**TRE  
MONTI**  
RESORT



Powierzchnię pomieszczeń, lokalizację przyborów sanitarnych, rozmieszczenie punktów instalacyjnych itp. podano zgodnie z projektem budowlanym. Mogą wystąpić niewielkie różnice powierzchni i usytuowania elementów powstałe w trakcie realizacji prac budowlanych. Powierzchnia użytkowa lokalu określona jest na podstawie rozporządzenia Ministra Rozwoju w sprawie szczegółowego zakresu i formy projektu budowlanego z dnia 11 września 2020r. (Dz. U. z 2020r. poz. 1609), tj. zgodnie z zasadami zawartymi w polskiej normie PN-ISO 9836:1997. Przedstawiona na rzucie aranżacja ma charakter przykładowy, umeblowanie i zabudowy instalacyjne nie stanowią wyposażenia nabywanego lokalu.

