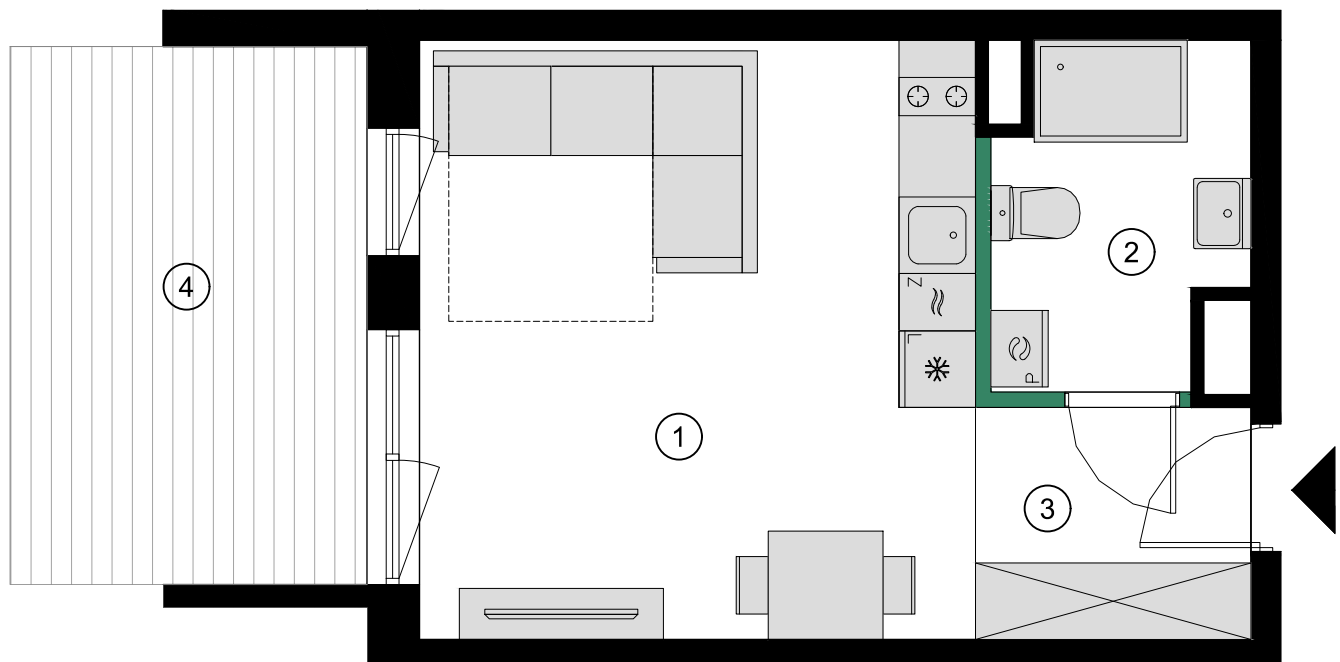


APARTAMENT H3.0.1



Powierzchnię pomieszczeń, lokalizację przyborów sanitarnych, rozmieszczenie punktów instalacyjnych itp. podano zgodnie z projektem budowlanym. Mogą wystąpić niewielkie różnice powierzchni i usytuowania elementów powstałe w trakcie realizacji prac budowlanych. Powierzchnia użytkowa lokalu określona jest na podstawie rozporządzenia Ministra Rozwoju w sprawie szczegółowego zakresu i formy projektu budowlanego z dnia 11 września 2020r. (Dz. U. z 2020r. poz. 1609), tj. zgodnie z zasadami zawartymi w polskiej normie PN-ISO 9836:1997. Przedstawiona na rzucie aranżacja ma charakter przykładowy, umeblowanie i zabudowy instalacyjne nie stanowią wyposażenia nabywanego lokalu.

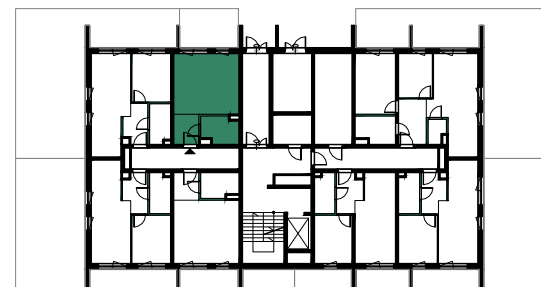


APARTAMENT 1 POKOJOWY

1	SALON Z ANEKSEM	20.49m ²
2	ŁAZIENKA	4.99m ²
3	KORYTARZ	3.93m ²
POWIERZCHNIA UŻYTKOWA		29.41m²
4	TARAS	12.00m ²

APARTAMENT H3.0.1 PARTER

TRE
MONTI
RESORT



INWESTOR:
SPECTRUM
DEVELOPMENT

BIURO SPRZEDAŻY:
condo.pl

PROJEKTANT:
opp | OLEJNIK
PRACOWNIA
PROJEKTOWA

