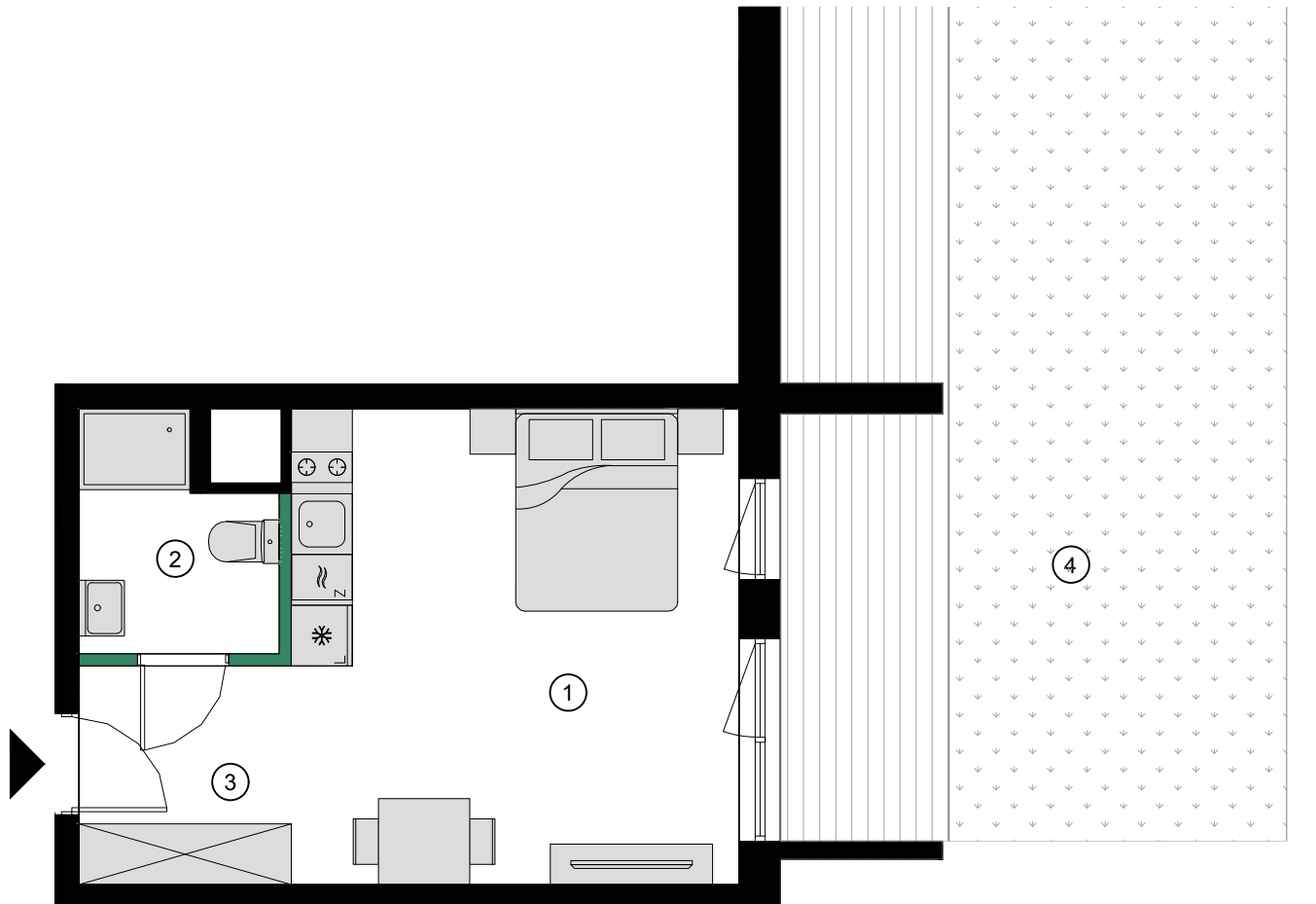


APARTAMENT H3.0.5



Powierzchnię pomieszczeń, lokalizację przyborów sanitarnych, rozmieszczenie punktów instalacyjnych itp. podano zgodnie z projektem budowlanym. Mogą wystąpić niewielkie różnice powierzchni i usytuowania elementów powstałe w trakcie realizacji prac budowlanych. Powierzchnia użytkowa lokalu określona jest na podstawie rozporządzenia Ministra Rozwoju w sprawie szczegółowego zakresu i formy projektu budowlanego z dnia 11 września 2020r. (Dz. U. z 2020r. poz. 1609), tj. zgodnie z zasadami zawartymi w polskiej normie PN-ISO 9836:1997. Przedstawiona na rzucie aranżacja ma charakter przykładowy, umeblowanie i zabudowy instalacyjne nie stanowią wyposażenia nabywanego lokalu.



APARTAMENT 1 POKOJOWY

1	SALON Z ANEKSEM	20.77m ²
2	ŁAZIENKA	3.97m ²
3	KORYTARZ	4.54m ²
POWIERZCHNIA UŻYTKOWA		29.28m²
4	OGRÓDEK W TYM TARAS	41.00m ²

APARTAMENT H3.0.5 PARTER

**TRE
MONTI**
RESORT

