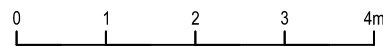
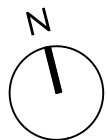
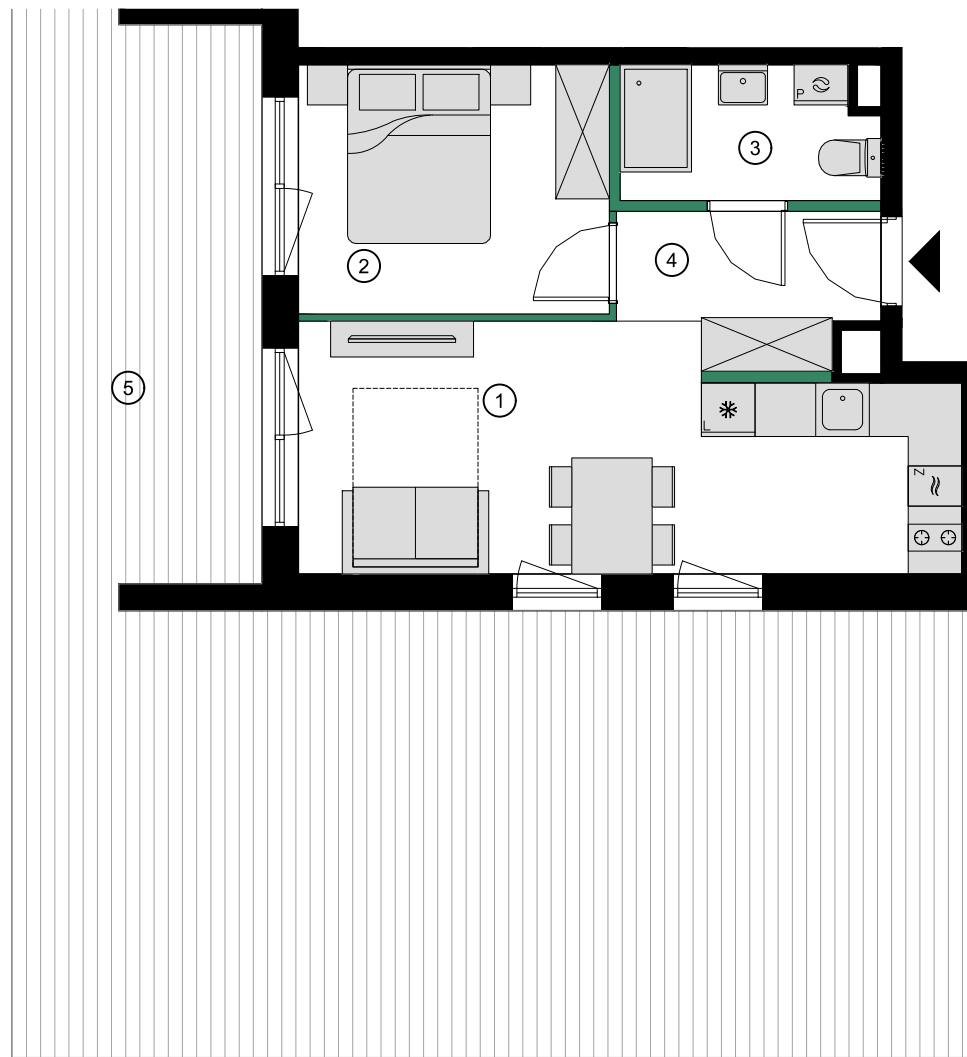


# APARTAMENT H3.0.7



Powierzchnię pomieszczeń, lokalizację przyborów sanitarnych, rozmieszczenie punktów instalacyjnych itp. podano zgodnie z projektem budowlanym. Mogą wystąpić niewielkie różnice powierzchni i usytuowania elementów powstałe w trakcie realizacji prac budowlanych. Powierzchnia użytkowa lokalu określona jest na podstawie rozporządzenia Ministra Rozwoju w sprawie szczegółowego zakresu i formy projektu budowlanego z dnia 11 września 2020r. (Dz. U. z 2020r. poz. 1609), tj. zgodnie z zasadami zawartymi w polskiej normie PN-ISO 9836:1997. Przedstawiona na rzucie aranżacja ma charakter przykładowy, umeblowanie i zabudowy instalacyjne nie stanowią wyposażenia nabywanego lokalu.

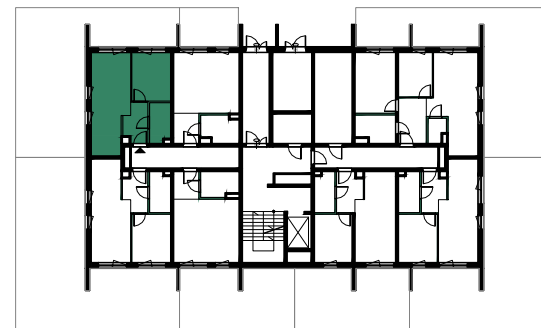


## APARTAMENT 2 POKOJOWY

1	SALON Z ANEKSEM	19.00m <sup>2</sup>
2	SYPIALNIA	9.71m <sup>2</sup>
3	ŁAZIENKA	4.29m <sup>2</sup>
4	KORYTARZ	4.46m <sup>2</sup>
<b>POWIERZCHNIA UŻYTKOWA</b>		<b>37.46m<sup>2</sup></b>
5	TARAS	72.00m <sup>2</sup>

## APARTAMENT H3.0.7 PARTER

**TRE  
MONTI**  
RESORT



INWESTOR:

**SPECTRUM**  
DEVELOPMENT

BIURO SPRZEDAŻY:

**condo.pl**

PROJEKTANT:

**opp** | OLEJNIK  
PRACOWNIA  
PROJEKTOWA

