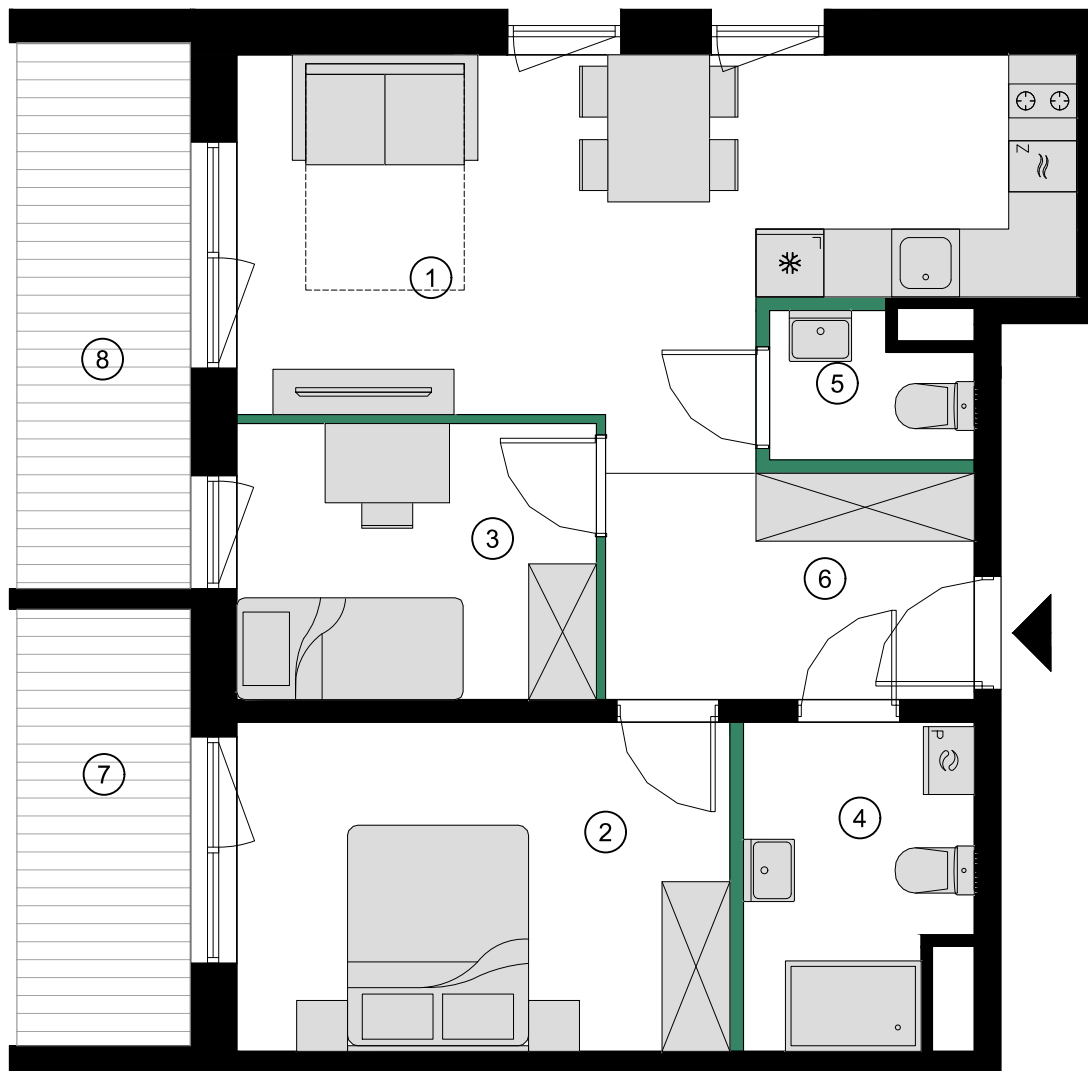


APARTAMENT H3.1.2



Powierzchnię pomieszczeń, lokalizację przyborów sanitarnych, rozmieszczenie punktów instalacyjnych itp. podano zgodnie z projektem budowlanym. Mogą wystąpić niewielkie różnice powierzchni i usytuowania elementów powstałe w trakcie realizacji prac budowlanych. Powierzchnia użytkowa lokalu określona jest na podstawie rozporządzenia Ministra Rozwoju w sprawie szczegółowego zakresu i formy projektu budowlanego z dnia 11 września 2020r. (Dz. U. z 2020r. poz. 1609), tj. zgodnie z zasadami zawartymi w polskiej normie PN-ISO 9836:1997. Przedstawiona na rzucie aranżacja ma charakter przykładowy, umeblowanie i zabudowy instalacyjne nie stanowią wyposażenia nabywanego lokalu.

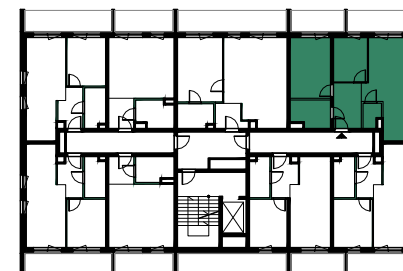


APARTAMENT 3 POKOJOWY

1	SALON Z ANEKSEM	21.35m ²
2	SYPIALNIA	12.69m ²
3	SYPIALNIA	7.76m ²
4	ŁAZIENKA	5.45m ²
5	WC	2.09m ²
6	KORYTARZ	6.52m ²
POWIERZCHNIA UŻYTKOWA		55.86m²
7	TARAS	5.92m ²
8	TARAS	7.41m ²

APARTAMENT H3.1.2 PIĘTRO 1

**TRE
MONTI**
RESORT



INWESTOR:
**SPECTRUM
DEVELOPMENT**

BIURO SPRZEDAŻY:
condo.pl

PROJEKTANT:
OPP | OLEJNIK
PRACOWNIA
PROJEKTOWA

