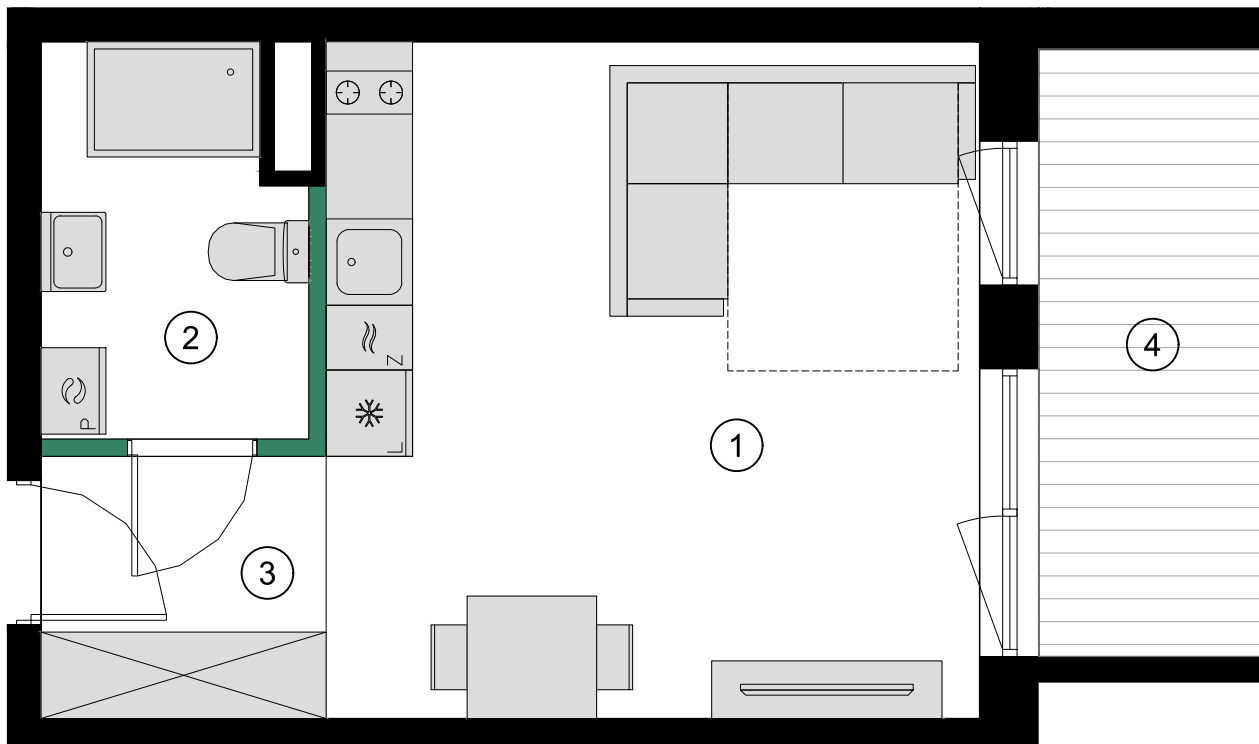


APARTAMENT H3.2.5

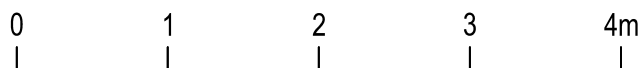
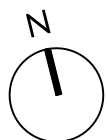
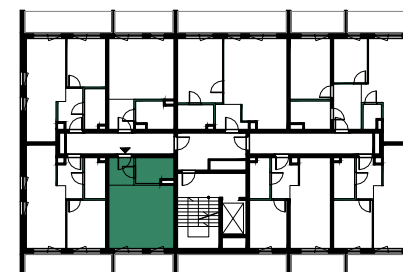


APARTAMENT 1 POKOJOWY

1	SALON Z ANEKSEM	21.34m ²
2	ŁAZIENKA	4.79m ²
3	KORYTARZ	3.60m ²
POWIERZCHNIA UŻYTKOWA		29.73m²
4	TARAS	6.48m ²

APARTAMENT H3.2.5 PIĘTRO 2

**TRE
MONTI**
RESORT



Powierzchnię pomieszczeń, lokalizację przyborów sanitarnych, rozmieszczenie punktów instalacyjnych itp. podano zgodnie z projektem budowlanym. Mogą wystąpić niewielkie różnice powierzchni i usytuowania elementów powstałe w trakcie realizacji prac budowlanych. Powierzchnia użytkowa lokalu określona jest na podstawie rozporządzenia Ministra Rozwoju w sprawie szczegółowego zakresu i formy projektu budowlanego z dnia 11 września 2020r. (Dz. U. z 2020r. poz. 1609), tj. zgodnie z zasadami zawartymi w polskiej normie PN-ISO 9836:1997. Przedstawiona na rzucie aranżacja ma charakter przykładowy, umeblowanie i zabudowy instalacyjne nie stanowią wyposażenia nabywanego lokalu.

INWESTOR:

SPECTRUM
DEVELOPMENT

BIURO SPRZEDAŻY:

condo.pl

PROJEKTANT:

opp | OLEJNIK
PRACOWNIA
PROJEKTOWA

