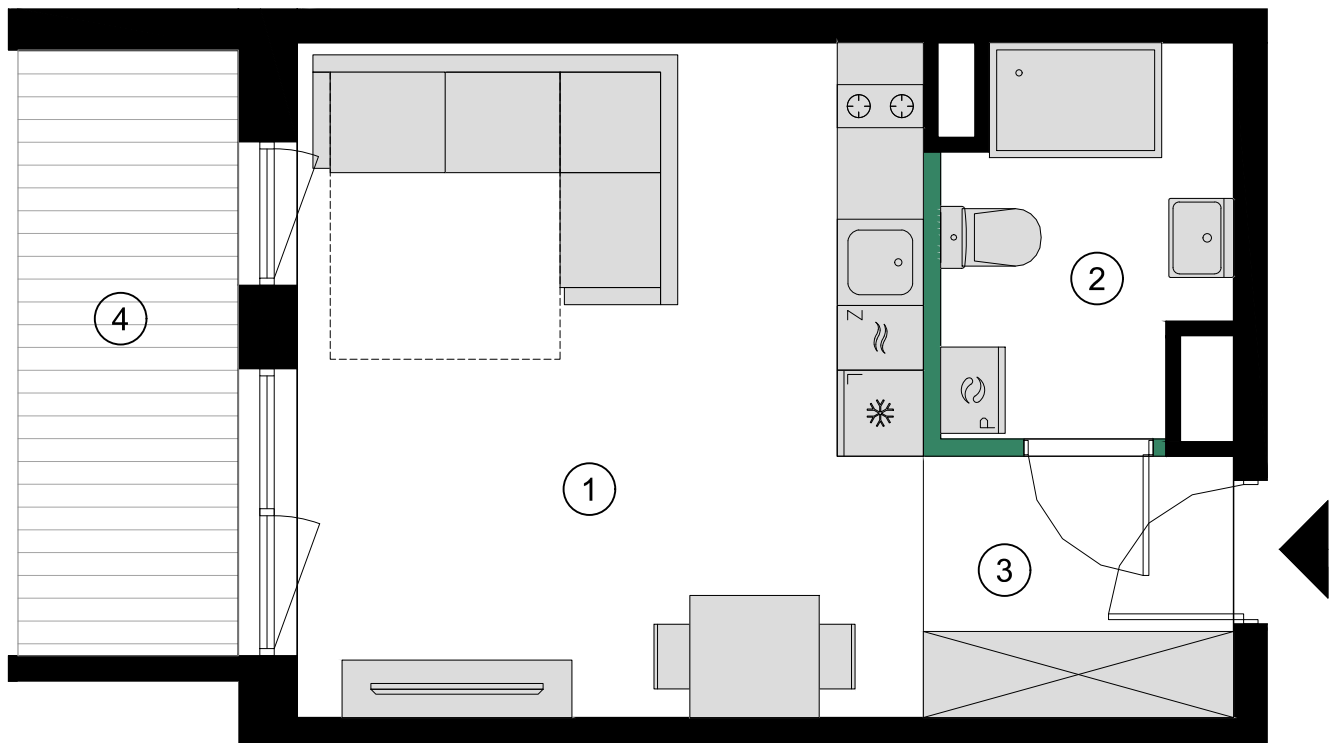


APARTAMENT H3.2.8

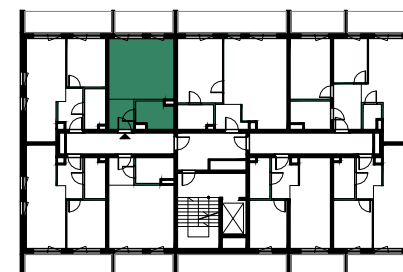


APARTAMENT 1 POKOJOWY

| | | |
|------------------------------|-----------------|---------------------------|
| 1 | SALON Z ANEKSEM | 20.49m ² |
| 2 | ŁAZIENKA | 4.99m ² |
| 3 | KORYTARZ | 3.93m ² |
| POWIERZCHNIA UŻYTKOWA | | 29.41m² |
| 4 | TARAS | 6.48m ² |

APARTAMENT H3.2.8 PIĘTRO 2

**TRE
MONTI**
RESORT



Powierzchnię pomieszczeń, lokalizację przyborów sanitarnych, rozmieszczenie punktów instalacyjnych itp. podano zgodnie z projektem budowlanym. Mogą wystąpić niewielkie różnice powierzchni i usytuowania elementów powstałe w trakcie realizacji prac budowlanych. Powierzchnia użytkowa lokalu określona jest na podstawie rozporządzenia Ministra Rozwoju w sprawie szczegółowego zakresu i formy projektu budowlanego z dnia 11 września 2020r. (Dz. U. z 2020r. poz. 1609), tj. zgodnie z zasadami zawartymi w polskiej normie PN-ISO 9836:1997. Przedstawiona na rzucie aranżacja ma charakter przykładowy, umeblowanie i zabudowy instalacyjne nie stanowią wyposażenia nabywanego lokalu.

INWESTOR:

SPECTRUM
DEVELOPMENT

BIURO SPRZEDAŻY:

condo.pl

PROJEKTANT:

opp | OLEJNIK
PRACOWNIA
PROJEKTOWA

