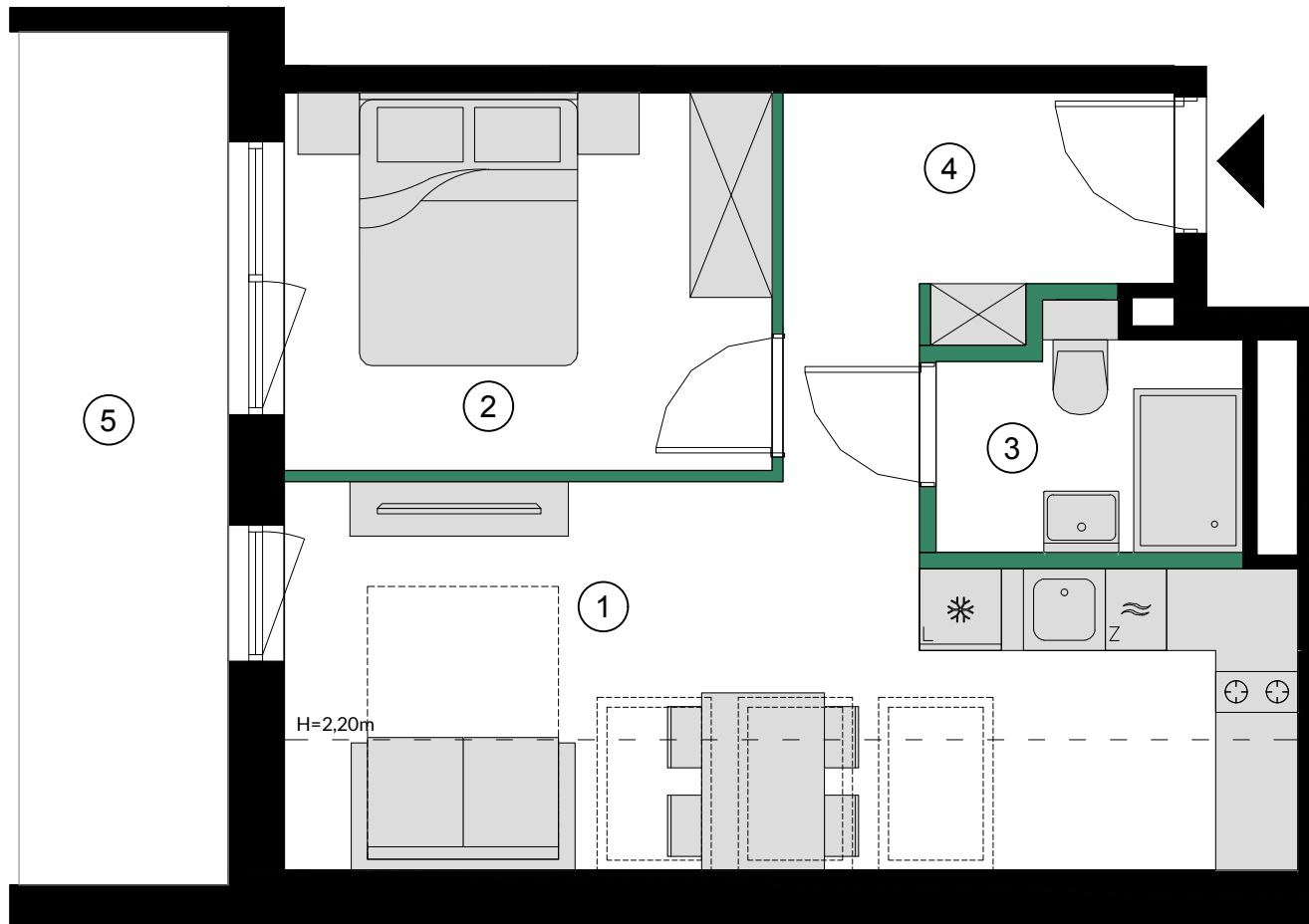


APARTAMENT H3.3.6

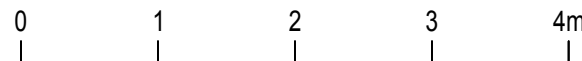
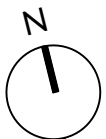
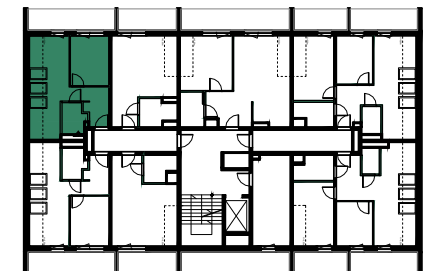


APARTAMENT 2 POKOJOWY

1	SALON Z ANEKSEM	15.98m ²
2	SYPIALNIA	9.90m ²
3	ŁAZIENKA	3.44m ²
4	KORYTARZ	5.78m ²
	POWIERZCHNIA UŻYTKOWA	35.10m²
5	BALKON	9.61m ²

APARTAMENT H3.3.6 PIĘTRO 3

TRE MONTI
RESORT



Powierzchnię pomieszczeń, lokalizację przyrządów sanitarnych, rozmieszczenie punktów instalacyjnych itp. podano zgodnie z projektem budowlanym. Mogą wystąpić niewielkie różnice powierzchni i usytuowania elementów powstałe w trakcie realizacji prac budowlanych. Powierzchnia użytkowa lokalu określona jest na podstawie rozporządzenia Ministra Rozwoju w sprawie szczegółowego zakresu i formy projektu budowlanego z dnia 11 września 2020r. (Dz. U. z 2020r. poz. 1609), tj. zgodnie z zasadami zawartymi w polskiej normie PN-ISO 9836:1997. Przedstawiona na rzucie aranżacja ma charakter przykładowy, umeblowanie i zabudowy instalacyjne nie stanowią wyposażenia nabywanego lokalu.

