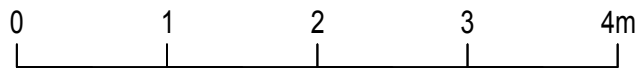
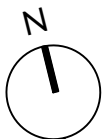
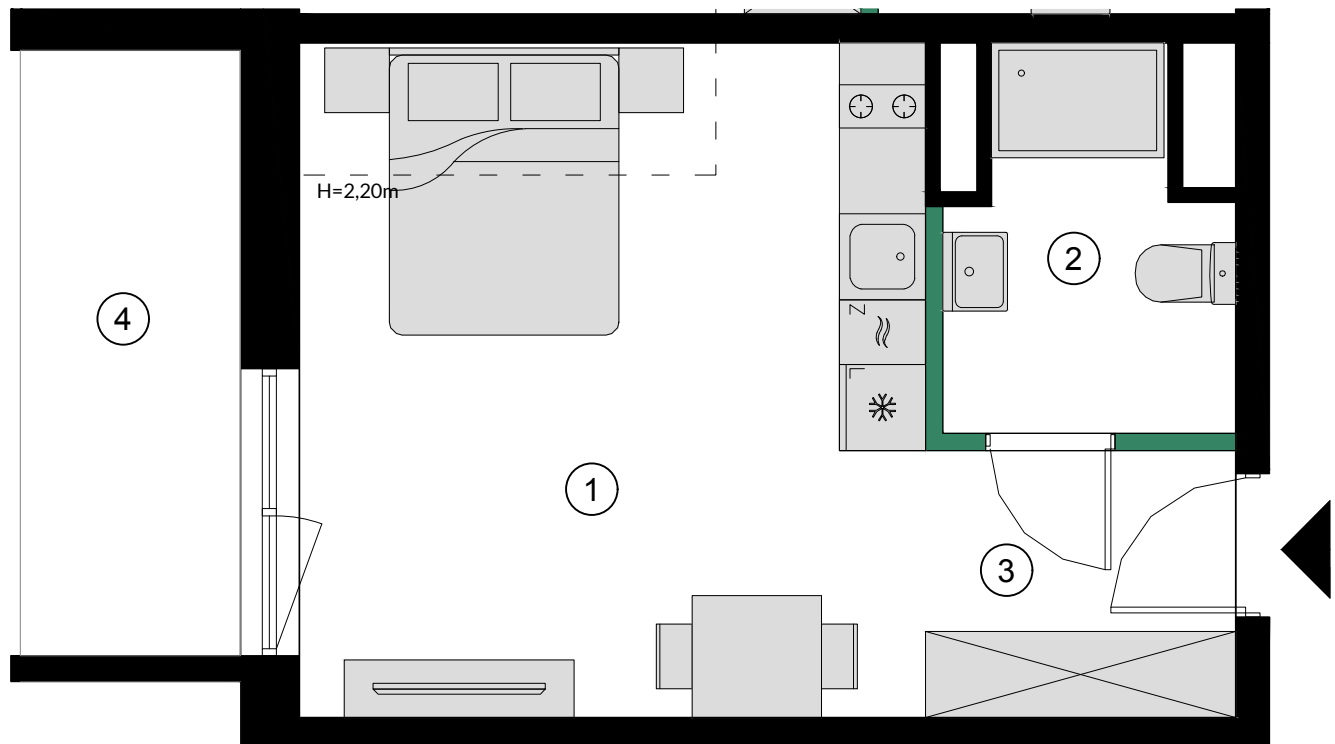


APARTAMENT H3.3.7



Powierzchnię pomieszczeń, lokalizację przyrządów sanitarnych, rozmieszczenie punktów instalacyjnych itp. podano zgodnie z projektem budowlanym. Mogą wystąpić niewielkie różnice powierzchni i usytuowania elementów powstałe w trakcie realizacji prac budowlanych. Powierzchnia użytkowa lokalu określona jest na podstawie rozporządzenia Ministra Rozwoju w sprawie szczegółowego zakresu i formy projektu budowlanego z dnia 11 września 2020r. (Dz. U. z 2020r. poz. 1609), tj. zgodnie z zasadami zawartymi w polskiej normie PN-ISO 9836:1997. Przedstawiona na rzucie aranżacja ma charakter przykładowy, umeblowanie i zabudowy instalacyjne nie stanowią wyposażenia nabywanego lokalu.



APARTAMENT 1 POKOJOWY

| | | |
|------------------------------|-----------------|---------------------------|
| 1 | SALON Z ANEKSEM | 19.16m ² |
| 2 | ŁAZIENKA | 4.55m ² |
| 3 | KORYTARZ | 4.02m ² |
| POWIERZCHNIA UŻYTKOWA | | 27.73m² |
| 4 | BALKON | 6.48m ² |

APARTAMENT H3.3.7 PIĘTRO 3

**TRE
MONTI**
RESORT

