

APARTAMENT H3.3.7

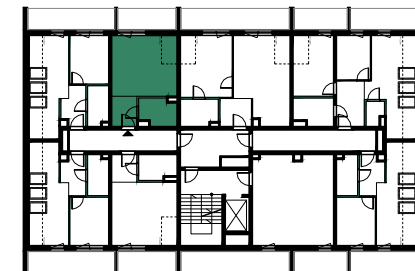


APARTAMENT 1 POKOJOWY

1	SALON Z ANEKSEM	19.73m ²
2	ŁAZIENKA	4.99m ²
3	KORYTARZ	3.93m ²
POWIERZCHNIA UŻYTKOWA		28.65m²
4	TARAS	6.48m ²

APARTAMENT H3.3.7 PIĘTRO 3

**TRE
MONTI**
RESORT



Powierzchnię pomieszczeń, lokalizację przyborów sanitarnych, rozmieszczenie punktów instalacyjnych itp. podano zgodnie z projektem budowlanym. Mogą wystąpić niewielkie różnice powierzchni i usytuowania elementów powstałe w trakcie realizacji prac budowlanych. Powierzchnia użytkowa lokalu określona jest na podstawie rozporządzenia Ministra Rozwoju w sprawie szczegółowego zakresu i formy projektu budowlanego z dnia 11 września 2020r. (Dz. U. z 2020r. poz. 1609), tj. zgodnie z zasadami zawartymi w polskiej normie PN-ISO 9836:1997. Przedstawiona na rzucie aranżacja ma charakter przykładowy, umeblowanie i zabudowy instalacyjne nie stanowią wyposażenia nabywanego lokalu.

INWESTOR:

SPECTRUM
DEVELOPMENT

BIURO SPRZEDAŻY:

condo.pl

PROJEKTANT:

opp | OLEJNIK
PRACOWNIA
PROJEKTOWA

